

FOR RENT

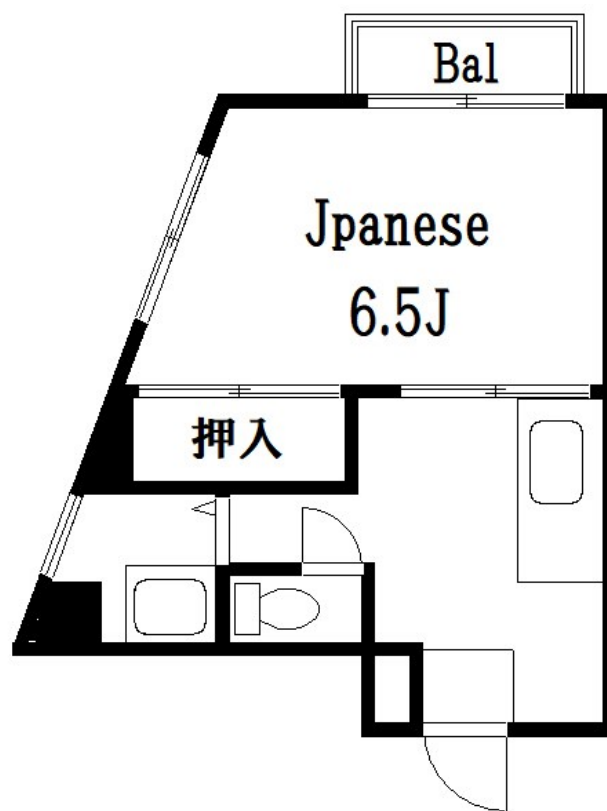
賃料	管理費等
59,000円	2,000円

2 F 以上, 2 面採光, 角住戸, 通風良好, 東南角住戸, 陽当たり良好, 閑静な住宅街

【外観】



【間取り図】



間取り	1DK		
敷金	1ヶ月	礼金	1ヶ月
敷引/償却金	-	保証金	無
物件種別	マンション		
建物名・部屋番号	ロイヤルハイツ		
物件所在地	東京都江東区塩浜 2丁目14-14		
交通	京葉線 潮見駅 徒歩13分 東京メトロ東西線 木場(東京)駅 徒歩15分		
間取詳細	和室(6畳) DK(4.5畳)		
構造・規模	鉄骨 3階建 2階		
専有面積	25㎡	向き	南
築年月	1985年9月	契約期間	2年
損害保険	有	入居時期	相談
駐車場			
設備	2口コンロ, 3点給湯, エアコン, ガスキッチン, ガスコンロ設置可, ガス給湯, シャワー, トイレ有, ネット		
その他費用			
入居諸条件			
保証会社			
備考			

図面と現況が異なる場合は現況が優先となります。

間取りの「S」はサービスルーム(納戸)です。

情報更新日2024年9月14日

No.ty0000037402

お問合せ先



東京都知事(5)第83270号

(公社)全日本不動産協会会員, (公社)首都圏不動産公正取引協議会加盟

株式会社CLCコーポレーション 東陽町店

東京都江東区東陽4丁目1-2大朋ビル6F

TEL:03-5653-0507

FAX:03-5653-0502

E-mail: toyo@clcnet.jp

URL: https://clcnetwork.co.jp/shop_toyo.html



携帯サイトから物件詳細を閲覧できます!

取引態様	手数料負担の割合	貸主	借主
仲介	手数料配分の割合	元付	客付