

FOR RENT

賃料	管理費等
86,000円	2,000円

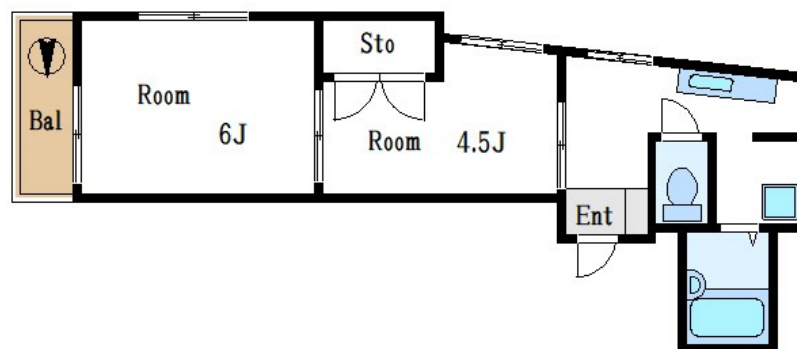
江東区の賃貸はCLCにお任せください！地元密着

2F以上, 2面採光, オートロック, 角住戸, 眺望良好, 通風良好, 東南角住戸, 陽当たり良好, 閑静な住宅街

【外観】



【間取り図】



間取り	2K		
敷金	1ヶ月	礼金	1ヶ月
敷引/償却金	-	保証金	無
物件種別	マンション(居住用)		
建物名・部屋番号	ライフ木曾川		
物件所在地	東京都江東区南砂4丁目5-9		
交通	東京メトロ東西線 南砂町駅 徒歩9分 東京メトロ東西線 東陽町駅 徒歩19分		
間取詳細	和室(6畳) 洋室(4.5畳) K(3畳)		
構造・規模	鉄骨 5階建 4階		
専有面積	32㎡	向き	東
築年月	1992年12月	契約期間	2年
損害保険	有	入居時期	即時
駐車場	駐輪場		
設備	2口コンロ, インターホン, エアコン, ガスキッチン, ガスコンロ設置済, ガス給湯, キッチンに窓, クローゼ		
その他費用			
入居諸条件			
保証会社			
備考			

図面と現況が異なる場合は現況が優先となります。

間取りの「S」はサービスルーム(納戸)です。

情報更新日2020年9月20日

No.ty0000038060

お問合せ先



東京都知事(4)第83270号
(社)全日本不動産協会

株式会社CLCコーポレーション 東陽町店

東京都江東区東陽4丁目1-2大朋ビル601

TEL:03-5653-0507

FAX:03-5653-0502

E-mail: toyo@clcnet.jp

URL: https://clcnetwork.co.jp/shop_toyo.html



携帯サイトから物件詳細を閲覧できます！

取引態様	手数料負担の割合	貸主	借主
仲介	手数料配分の割合	元付	客付