

FOR RENT

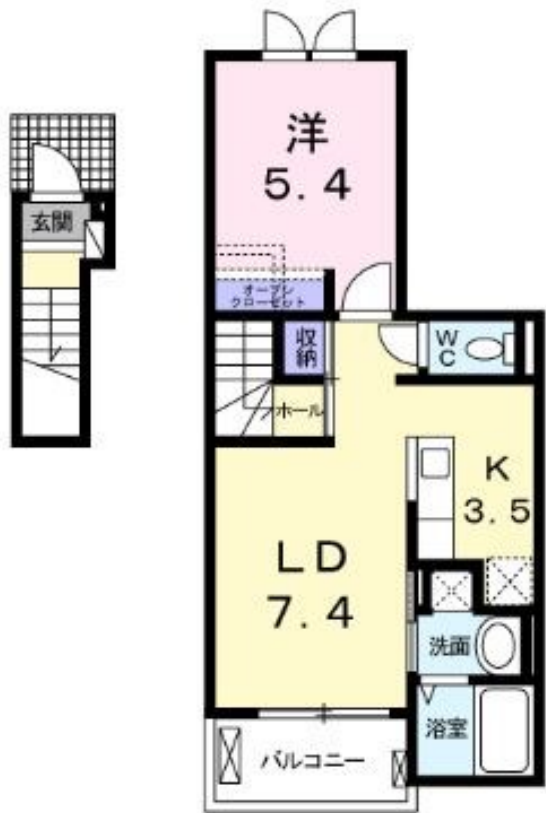
賃料	管理費等
104,000円	3,300円

2 F 以上,玄関ホール,陽当たり良好,駅まで平坦,閑静な住宅街,防犯カメラ,メールボックス

【外観】



【間取り図】



間取り	1LDK		
敷金	無	礼金	1ヶ月
敷引/償却金	-	保証金	-
物件種別	アパート		
建物名・部屋番号	ウィロウコート		
物件所在地	東京都江東区北砂5丁目17-13		
交通	都営新宿線 大島(東京)駅 徒歩12分 都営新宿線 西大島駅 徒歩18分		
間取詳細	洋室(5.4畳) LDK(10.9畳)		
構造・規模	木造 3階建 2階		
専有面積	41.23㎡	向き	南
築年月	2018年7月	契約期間	2年
損害保険		入居時期	相談
駐車場			
設備	2口コンロ,BS,CATV,CS,TVインターホン,インターネット専用線配線済み,インターホン,エア		
その他費用	[一時金] クリーニング費:50,000円 [月次費用] 町会費:150円		
入居諸条件			
保証会社	必須 契約時:22,000円 月額:賃料総額の2.2%又は5.5%必要。		
備考			

図面と現況が異なる場合は現況が優先となります。

間取りの「S」はサービスルーム(納戸)です。

情報更新日2024年9月14日

No.ty0000039003



東京都知事(5)第83270号
(公社)全日本不動産協会会員,(公社)首都圏不動産公正取引協議会加盟
株式会社CLCコーポレーション 東陽町店
東京都江東区東陽4丁目1-2大朋ビル6F
TEL:03-5653-0507 FAX:03-5653-0502
E-mail: toyo@clcnet.jp
URL: https://clcnetwork.co.jp/shop_toyo.html



携帯サイトから物件詳細を閲覧できます!

取引態様	手数料負担の割合	貸主	借主
仲介	手数料配分の割合	元付	客付