

FOR RENT

| | |
|----------|--------|
| 賃料 | 管理費等 |
| 105,000円 | 3,000円 |

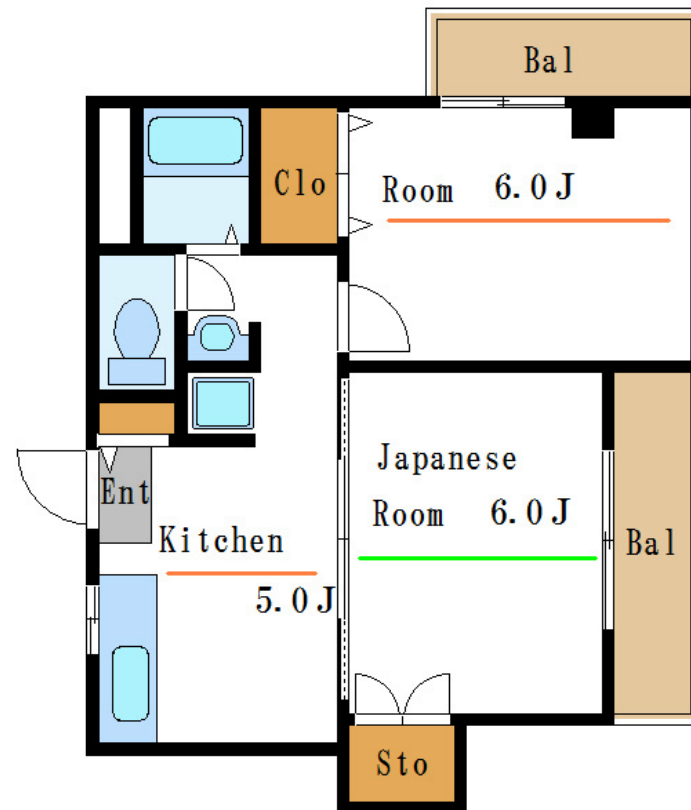
江東区の賃貸はCLCにお任せ下さい！地元密着で

2F以上, 2面バルコニー, 2面採光, 角住戸, 東南角住戸, 南面バルコニー, 陽当たり良好, 駅まで平坦, 閑静な住宅街

【外観】



【間取り図】



図面と現況が異なる場合は現況が優先となります。

間取りの「S」はサービスルーム(納戸)です。

| | | | |
|----------|--|------|-----|
| 間取り | 2DK | | |
| 敷金 | 1ヶ月 | 礼金 | 1ヶ月 |
| 敷引/償却金 | - | 保証金 | - |
| 物件種別 | マンション | | |
| 建物名・部屋番号 | ハynesブリッジ | | |
| 物件所在地 | 東京都江東区平野4丁目5-2 | | |
| 交通 | 東京メトロ東西線 木場(東京)駅 徒歩13分 東京メトロ半蔵門線 清澄白河駅 徒歩16分 | | |
| 間取詳細 | 洋室(6畳) 和室(6畳) DK(6畳) | | |
| 構造・規模 | 鉄骨 4階建 2階 | | |
| 専有面積 | 40㎡ | 向き | 南 |
| 築年月 | 1997年3月 | 契約期間 | 2年 |
| 損害保険 | 有 | 入居時期 | 相談 |
| 駐車場 | | | |
| 設備 | 2口コンロ, TVインターホン, インターホン, ガスコンロ設置可, ガス給湯, キッチンに窓, クローゼット, | | |
| その他費用 | | | |
| 入居諸条件 | | | |
| 保証会社 | 必須 初年度賃料等総額の50%以降1年ごとに1万円 | | |
| 備考 | | | |

情報更新日2024年8月11日

No.ty0000039628

お問合せ先



東京都知事(5)第83270号

(公社)全日本不動産協会会員, (公社)首都圏不動産公正取引協議会加盟

株式会社CLCコーポレーション 東陽町店

東京都江東区東陽4丁目1-2大朋ビル6F

TEL:03-5653-0507

FAX:03-5653-0502

E-mail: toyo@clcnet.jp

URL: https://clcnetwork.co.jp/shop_toyo.html



携帯サイトから物件詳細を閲覧できます！

| | | | |
|------|----------|----|----|
| 取引態様 | 手数料負担の割合 | 貸主 | 借主 |
| 仲介 | 手数料配分の割合 | 元付 | 客付 |