

FOR RENT

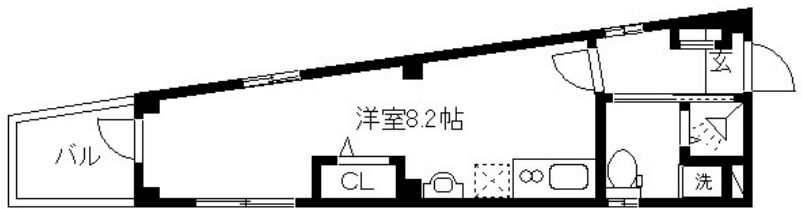
賃料	管理費等
67,000円	5,000円

2面採光, 3方角住戸, オートロック, モニタ付オートロック, 角住戸, 防犯カメラ, メールボックス

【外観】



【間取り図】



間取り	1R		
敷金	1ヶ月	礼金	無
敷引/償却金	- 1ヶ月	保証金	-
物件種別	マンション		
建物名・部屋番号	WED COURT M		
物件所在地	東京都江東区南砂 4丁目11-5		
交通	東京メトロ東西線 南砂町駅 徒歩8分 東京メトロ東西線 東陽町駅 徒歩20分		
間取詳細			
構造・規模	鉄骨 5階建 1階		
専有面積	19.89㎡	向き	西
築年月	2021年3月下旬	契約期間	2年
損害保険	有	入居時期	相談
駐車場	要問い合わせ 駐輪場		
設備	2口コンロ, IHクッキングヒーター, TVインターホン, エアコン, ガスコンロ 設置済, クローゼット, シス		
その他費用	[一時金] カードキー設定料: 11,000円 [月次費用] 駐輪代: 300円 [備考] 短期解約違約金有		
入居諸条件			
保証会社	必須 初回保証委託費: 総賃料の50% ~		
備考			

図面と現況が異なる場合は現況が優先となります。

間取りの「S」はサービスルーム(納戸)です。

情報更新日2025年4月1日

No.ty0000040816



東京都知事(5)第83270号
(公社)全日本不動産協会会員, (公社)首都圏不動産公正取引協議会加盟
株式会社CLCコーポレーション 東陽町店
東京都江東区東陽 4丁目1-2大朋ビル6F
TEL:03-5653-0507 FAX:03-5653-0502
E-mail: toyo@clcnet.jp
URL: https://clcnetwork.co.jp/shop_toyo.html



携帯サイトから物件詳細を閲覧できます!

取引態様	手数料負担の割合	貸主	借主
	手数料配分の割合	元付	客付
仲介			