

FOR RENT

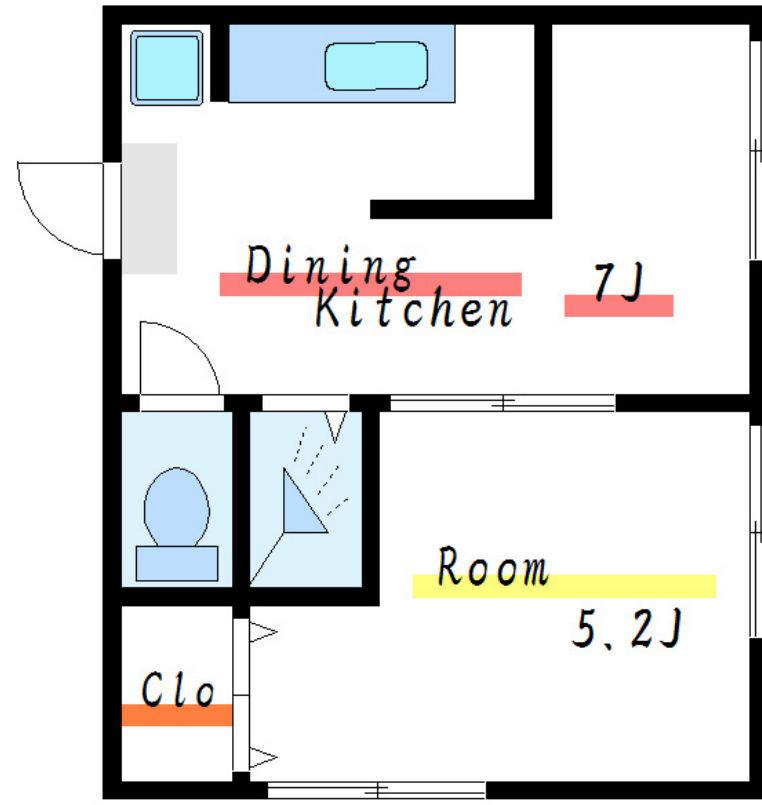
賃料	管理費等
65,000円	0円

2 F 以上, 2 面採光, 角住戸, 最上階, 上階無し, 通風良好, 大規模リニューアル済み, 閑静な住宅街, メールボックス

【外観】



【間取り図】



図面と現況が異なる場合は現況が優先となります。

間取りの「S」はサービスルーム(納戸)です。

間取り	1DK		
敷金	無	礼金	無
敷引/償却金	-	保証金	無
物件種別	アパート		
建物名・部屋番号	神田荘		
物件所在地	東京都江東区北砂 6 丁目22-10		
交通	都営新宿線 大島(東京)駅 徒歩10分 都営新宿線 東大島駅 徒歩17分		
間取詳細	洋室(5.2畳) DK(7畳)		
構造・規模	木造 2階建 2階		
専有面積	28㎡	向き	南
築年月	1970年4月	契約期間	2年
損害保険	有	入居時期	相談
駐車場	駐輪場		
設備	2口コンロ, TVインターホン, インターホン, エアコン, ガスキッチン, ガスコンロ設置可, ガス給湯, クロ		
その他費用	[一時金] 退去負担金: 33,000円 [月次費用] 水道代: 2,000円		
入居諸条件			
保証会社	必須 契約時: 総賃料の40%~/更新時: 1年毎1万円 (or月次総賃料1%)		
備考			

情報更新日2024年8月5日

No.ty0000041100



東京都知事(5)第83270号
(公社)全日本不動産協会会員, (公社)首都圏不動産公正取引協議会加盟
株式会社CLCコーポレーション 東陽町店
東京都江東区東陽4丁目1-2大朋ビル6F
TEL:03-5653-0507 FAX:03-5653-0502
E-mail: toyo@clcnet.jp
URL: https://clcnetwork.co.jp/shop_toyo.html



携帯サイトから物件詳細を閲覧できます!

取引態様	手数料負担の割合	貸主	借主
仲介	手数料配分の割合	元付	客付