

FOR RENT

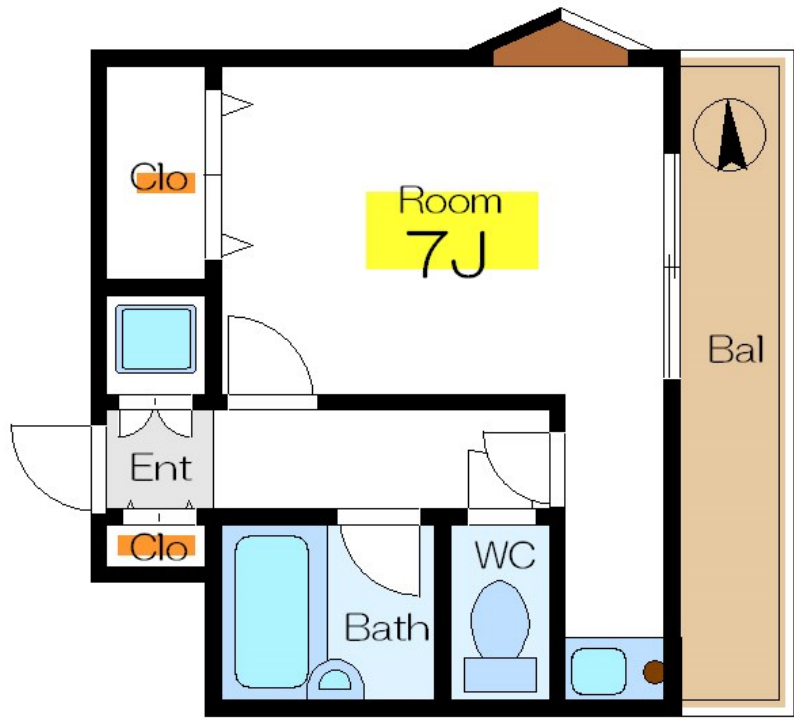
賃料	管理費等
73,000円	0円

2F以上, 2面採光, 角住戸, 玄関ホール, 最上階, 上階無し, 全室2面採光, 通風良好, 陽当たり良好, 駅まで平坦, 閑静な住宅街, メールボックス

【外観】



【間取り図】



間取り	1R		
敷金	1ヶ月	礼金	1ヶ月
敷引/償却金	-	保証金	無
物件種別	マンション		
建物名・部屋番号			
物件所在地	東京都江東区大島1丁目		
交通	都営新宿線 西大島駅 徒歩2分 東京メトロ半蔵門線 住吉(東京)駅 徒歩11分		
間取詳細	洋室(7畳)		
構造・規模	鉄骨 4階建 4階		
専有面積	23㎡	向き	東
築年月	1997年1月	契約期間	2年
損害保険	有	入居時期	相談
駐車場	駐輪場		
設備	IHクッキングヒーター, インターホン, エアコン, ガス給湯, クローゼット, システムキッチン, シャワー,		
その他費用			
入居諸条件	法人可		
保証会社	必須 初回保証料: 賃料総額の50%・翌年毎10,000円		
備考			

図面と現況が異なる場合は現況が優先となります。

間取りの「S」はサービスルーム(納戸)です。

情報更新日2024年10月27日

No.ty0000041330



東京都知事(5)第83270号
(公社)全日本不動産協会会員, (公社)首都圏不動産公正取引協議会加盟
株式会社CLCコーポレーション 東陽町店
東京都江東区東陽4丁目1-2大朋ビル6F
TEL:03-5653-0507 FAX:03-5653-0502
E-mail: toyo@clcnet.jp
URL: https://clcnetwork.co.jp/shop_toyo.html



携帯サイトから物件詳細を閲覧できます!

取引態様	手数料負担の割合	貸主	借主
仲介	手数料配分の割合	元付	客付