

FOR RENT

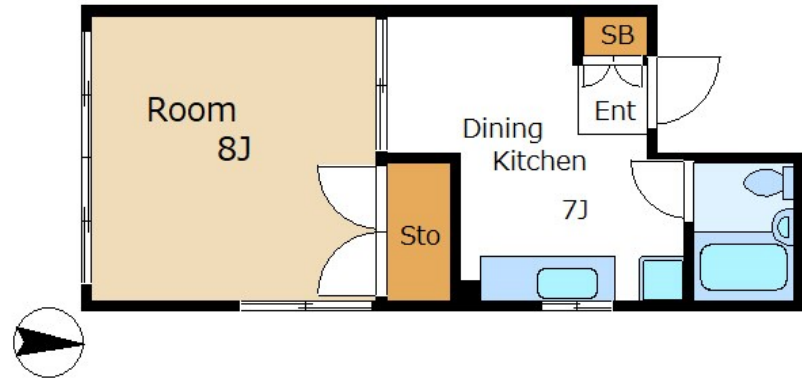
賃料	管理費等
80,000円	5,000円

最上階 2F以上 1フロア2住戸 角住戸 南西角住戸 通風良好

【外観】



【間取り図】



間取り	1DK		
敷金	1ヶ月	礼金	1ヶ月
敷引/償却金	-	保証金	-
物件種別	マンション		
建物名・部屋番号	日栄ビル		
物件所在地	東京都江東区大島3丁目6-10		
交通	都営新宿線 西大島駅 徒歩7分 都営新宿線 大島(東京)駅 徒歩14分		
間取詳細	洋室(8畳)		
構造・規模	鉄筋コンクリート 3階建 3階		
専有面積	27㎡	向き	南
築年月	1960年11月	契約期間	2年
損害保険	有	入居時期	相談
駐車場			
設備	内階段 ガスコンロ ガスキッチン バス有 シャワートイレ有 洗面台 エアコン インターホン 給湯		
その他費用	[備考] ペット飼育の場合、家賃5000円上がります。		
入居諸条件	ペット可 ルームシェア相談 子供可		
保証会社	必須 初回保証委託費：家賃の総額50%/毎年1万円にて更新		
備考			

図面と現況が異なる場合は現況が優先となります。

間取りの「S」はサービスルーム(納戸)です。

情報更新日2026年6月10日

No.ty0000042253



東京都知事(5)第83270号
 (公社)全日本不動産協会会員, (公社)首都圏不動産公正取引協議会加盟
株式会社CLCコーポレーション 東陽町店
 東京都江東区東陽4丁目1-2大朋ビル6F
 TEL:03-5653-0507 FAX:03-5653-0502
 E-mail: toyo@clcnet.jp
 URL: https://clcnetwork.co.jp/shop_toyo.html



携帯サイトから物件詳細を閲覧できます!

取引態様	手数料負担の割合	貸主	借主
	手数料配分の割合	元付	客付
仲介			