

# FOR RENT

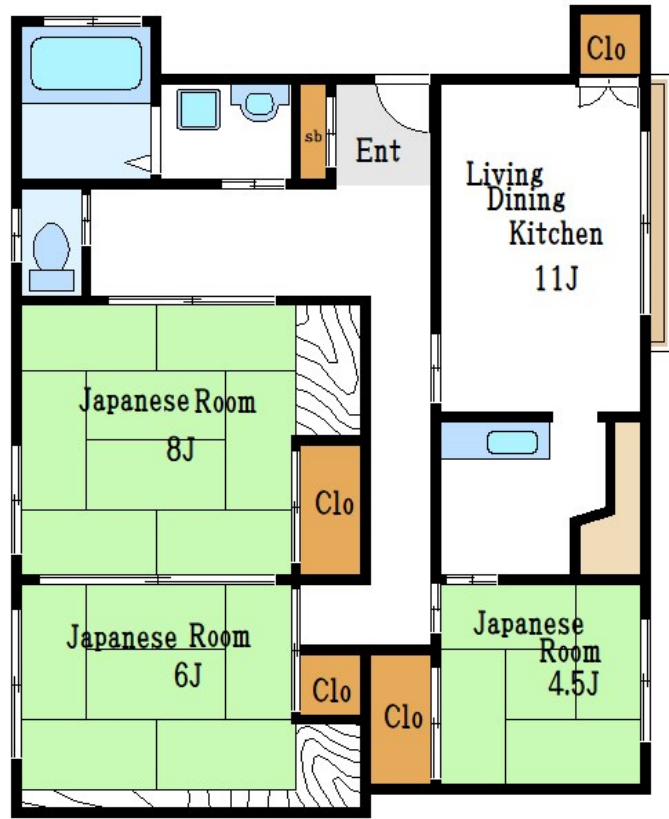
賃料	管理費等
124,000円	0円

1フロア1住戸, 2F以上, 2面採光, 3面採光, 角住戸, 玄関ホール, 通風良好, 陽当たり良好, 駅まで平坦, 閑静な住宅街, メールボックス

### 【外観】



### 【間取り図】



図面と現況が異なる場合は現況が優先となります。

間取りの「S」はサービスルーム(納戸)です。

間取り	3LDK		
敷金	1.5ヶ月	礼金	1.5ヶ月
敷引/償却金	-	保証金	-
物件種別	マンション		
建物名・部屋番号	サン.アイランズ		
物件所在地	東京都江東区大島 8丁目15-13		
交通	都営新宿線 大島(東京)駅 徒歩11分 東武亀戸線 亀戸水神駅 徒歩25分		
間取詳細	和室(6畳) 和室(8畳) 和室(4.5畳) LDK(11畳)		
構造・規模	鉄骨 3階建 2階		
専有面積	77.67㎡	向き	
築年月	1982年6月	契約期間	2年
損害保険	有	入居時期	即時
駐車場	駐輪場		
設備	2口コンロ, インターホン, エアコン, カウンターキッチン, ガスキッチン, ガスコンロ設置済, クローゼット		
その他費用			
入居諸条件			
保証会社	可 最大総賃料の50%~		
備考			

情報更新日2024年11月21日

No.ty0000042505



東京都知事(5)第83270号  
(公社)全日本不動産協会会員, (公社)首都圏不動産公正取引協議会加盟  
**株式会社CLCコーポレーション 東陽町店**  
東京都江東区東陽4丁目1-2大朋ビル6F  
TEL:03-5653-0507 FAX:03-5653-0502  
E-mail: toyo@clcnet.jp  
URL: https://clcnetwork.co.jp/shop\_toyo.html



携帯サイトから物件詳細を閲覧できます!

取引態様	手数料負担の割合	貸主	借主
仲介	手数料配分の割合	元付	客付