

# FOR RENT

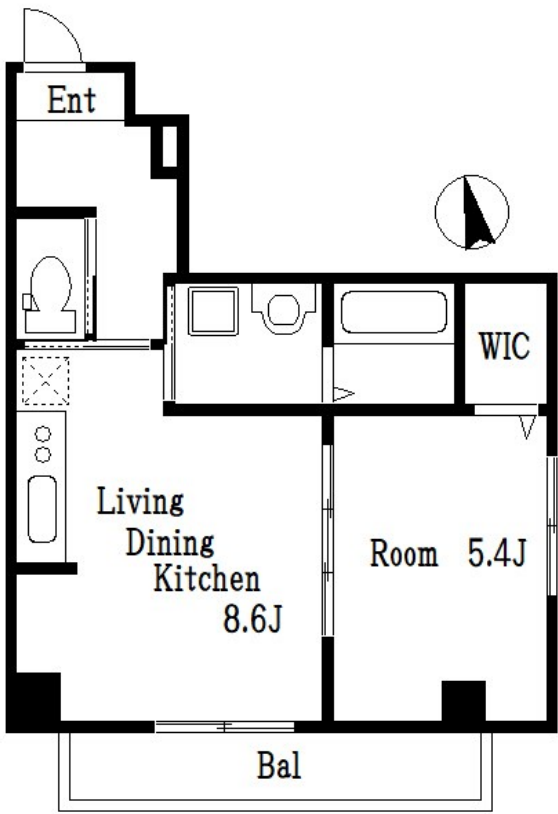
賃料	管理費等
141,000円	3,000円

1フロア2住戸, 2F以上, 2面採光, オートロック, ディンプルキー, 角住戸, 玄関ホール, 通風良好, 東南角住戸, 南面バルコニー, 陽当たり良好, 駅まで平坦, 閑静な住宅街, メールボックス

【外観】



【間取り図】



図面と現況が異なる場合は現況が優先となります。

間取りの「S」はサービスルーム(納戸)です。

間取り	1LDK		
敷金	1ヶ月	礼金	無
敷引/償却金	-	保証金	-
物件種別	マンション		
建物名・部屋番号	ijマンション		
物件所在地	東京都江東区古石場2丁目14		
交通	東京メトロ東西線 木場(東京)駅 徒歩10分 東京メトロ東西線 門前仲町駅 徒歩10分		
間取詳細	洋室(5.4畳) LDK(8.6畳)		
構造・規模	鉄骨 4階建 3階		
専有面積	37.73㎡	向き	南
築年月	2019年3月	契約期間	2年
損害保険	有	入居時期	相談
駐車場	駐輪場		
設備	2口コンロ, B S, TVインターホン, インターホン, ウォークインクローゼット, エアコン, ガスキッチン,		
その他費用	[一時金] 消毒施工料: 17,050円		
入居諸条件			
保証会社	必須 契約時: 10,000円/月額: 総賃料の1%		
備考			

情報更新日2024年11月15日

No.ty0000042936



東京都知事(5)第83270号  
(公社)全日本不動産協会会員, (公社)首都圏不動産公正取引協議会加盟  
**株式会社CLCコーポレーション 東陽町店**  
東京都江東区東陽4丁目1-2大朋ビル6F  
TEL:03-5653-0507 FAX:03-5653-0502  
E-mail: toyo@clcnet.jp  
URL: https://clcnetwork.co.jp/shop\_toyo.html



携帯サイトから物件詳細を閲覧できます!

取引態様	手数料負担の割合	貸主	借主
仲介	手数料配分の割合	元付	客付