

# FOR RENT

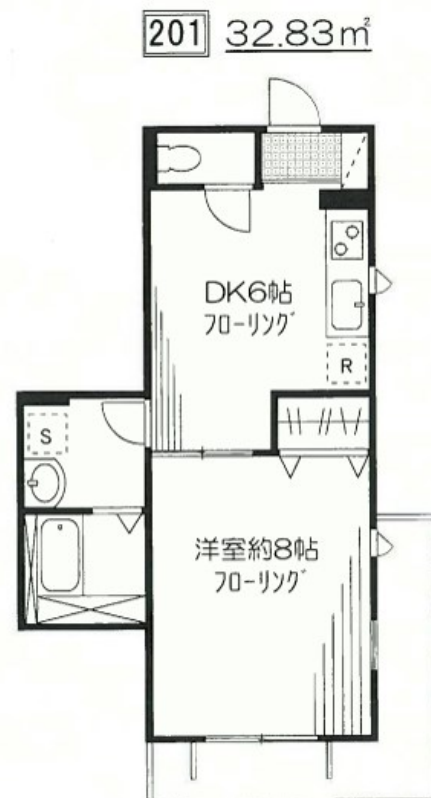
賃料	管理費等
90,000円	3,000円

2F以上,2面採光,オートロック,角住戸,通風良好,南面バルコニー,陽当たり良好,リバーサイド,外壁タイル張り,メールボックス

【外観】



【間取り図】



図面と現況が異なる場合は現況が優先となります。

間取りの「S」はサービスルーム(納戸)です。

間取り	1DK		
敷金	1ヶ月	礼金	無
敷引/償却金	-	保証金	-
物件種別	マンション		
建物名・部屋番号	グランドセレス		
物件所在地	東京都江東区東砂6丁目3-13		
交通	東京メトロ東西線 南砂町駅 徒歩17分 都営新宿線 東大島駅 徒歩29分		
間取詳細	洋室(8畳) DK(6畳)		
構造・規模	鉄筋コンクリート 3階建 2階		
専有面積	32.83㎡	向き	南
築年月	2006年3月	契約期間	2年
損害保険	有	入居時期	相談
駐車場	駐輪場		
設備	2口コンロ, C A T V, T Vインターホン, インターホン, エアコン, ガスキッチン, ガスコンロ設置済, キッ		
その他費用	[一時金] 鍵交換費用: 22,000円		
入居諸条件			
保証会社	必須 初回保証料: 賃料総額の50% ~		
備考			

情報更新日2024年11月15日

No.ty0000043838

お問合せ先



東京都知事(5)第83270号

(公社)全日本不動産協会会員, (公社)首都圏不動産公正取引協議会加盟

株式会社CLCコーポレーション 東陽町店

東京都江東区東陽4丁目1-2大朋ビル6F

TEL:03-5653-0507

FAX:03-5653-0502

E-mail: toyo@clcnet.jp

URL: https://clcnetwork.co.jp/shop\_toyo.html



携帯サイトから物件詳細を閲覧できます!

取引態様	手数料負担の割合	貸主	借主
仲介	手数料配分の割合	元付	客付