

# FOR RENT

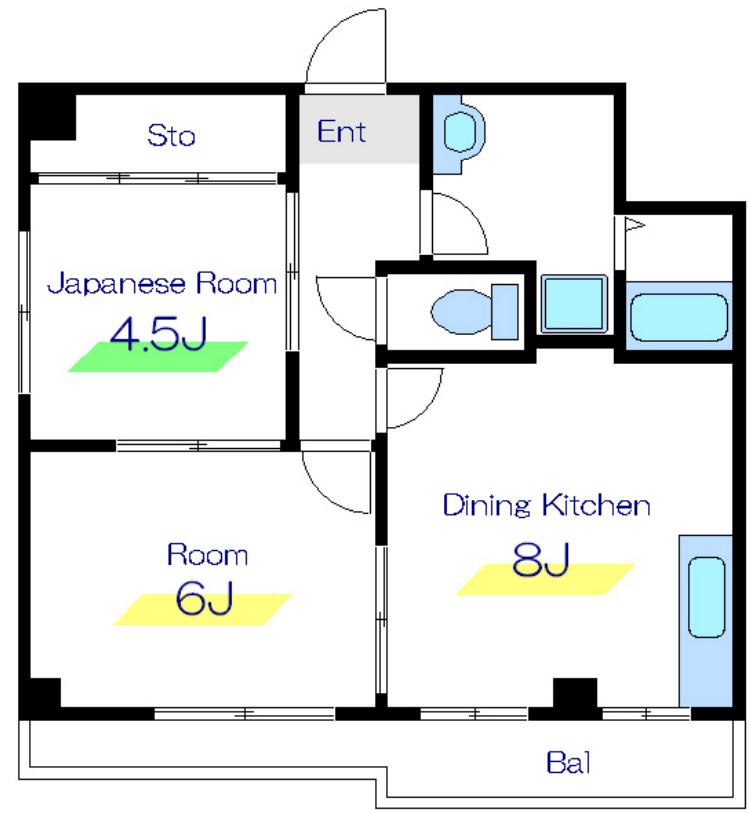
賃料	管理費等
113,000円	5,000円

2 F 以上, 2 面採光, 角住戸, 振り分け, 通風良好, 南西角住戸, 南面バルコニー, 陽当たり良好, 閑静な住宅街

【外観】



【間取り図】



図面と現況が異なる場合は現況が優先となります。

間取りの「S」はサービスルーム(納戸)です。

間取り	2DK		
敷金	1ヶ月	礼金	1ヶ月
敷引/償却金	-	保証金	無
物件種別	マンション		
建物名・部屋番号	エクセレンス千石		
物件所在地	東京都江東区千石 1丁目 3 - 31		
交通	東京メトロ東西線 東陽町駅 徒歩15分 東京メトロ東西線 木場(東京)駅 徒歩12分		
間取詳細	洋室(6畳) 和室(4.5畳) DK(8畳)		
構造・規模	鉄骨 5階建 2階		
専有面積	45㎡	向き	南
築年月	1990年6月30日	契約期間	2年
損害保険	有	入居時期	相談
駐車場	有(敷地内) 23000円/月 ~ 駐輪場 バイク置き場		
設備	2口コンロ, 3点給湯, インターホン, ガスキッチン, ガスコンロ設置可, ガス給湯, キッチンに窓, シャワー		
その他費用			
入居諸条件			
保証会社	必須 初回: 総賃料の50% ~		
備考			

情報更新日2024年11月21日

No.ty0000043902



東京都知事(5)第83270号  
(公社)全日本不動産協会会員, (公社)首都圏不動産公正取引協議会加盟  
**株式会社CLCコーポレーション 東陽町店**  
東京都江東区東陽4丁目1 - 2大朋ビル6F  
TEL:03-5653-0507 FAX:03-5653-0502  
E-mail: toyo@clcnet.jp  
URL: https://clcnetwork.co.jp/shop\_toyo.html



携帯サイトから物件詳細を閲覧できます!

取引態様	手数料負担の割合	貸主	借主
仲介	手数料配分の割合	元付	客付