

FOR RENT

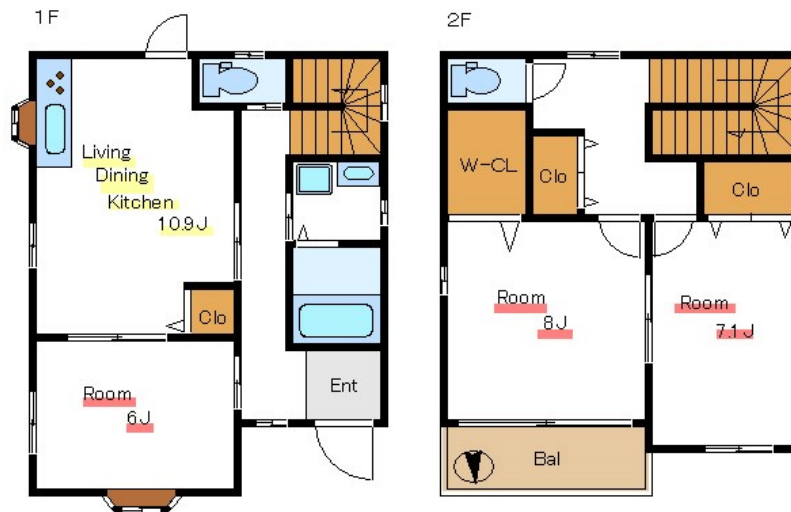
賃料	管理費等
285,000円	0円

2面採光,角住戸,玄関ホール,上階無し,全室2面採光,通風良好,南面バルコニー,陽当たり良好,メールボックス

【外観】



【間取り図】



間取り	3LDK		
敷金	1ヶ月	礼金	1ヶ月
敷引 / 償却金	-	保証金	-
物件種別	戸建		
建物名・部屋番号	猿江2丁目戸建		
物件所在地	東京都江東区猿江2丁目		
交通	東京メトロ半蔵門線 住吉(東京)駅 徒歩2分 中央・総武線各停 錦糸町駅 徒歩15分		
間取詳細	洋室(6畳) LDK(10.9畳) 洋室(8畳) 洋室(7.1畳)		
構造・規模	木造 2階建 1-2階		
専有面積	95.14㎡	向き	南
築年月	2013年8月	契約期間	2年
損害保険	有	入居時期	相談
駐車場	駐輪場		
設備	2口コンロ,TVインターホン,インターホン,ウォークインクローゼット,エアコン,エアコン2台,ガスコ		
その他費用			
入居諸条件	ペット相談		
保証会社	必須 初回保証委託費:家賃の総額50%/毎年1万円にて更新		
備考			

図面と現況が異なる場合は現況が優先となります。

間取りの「S」はサービスルーム(納戸)です。

情報更新日2026年1月7日

No.ty0000043948

お問合せ先



東京都知事(5)第83270号

(公社)全日本不動産協会会員,(公社)首都圏不動産公正取引協議会加盟

株式会社CLCコーポレーション 東陽町店

東京都江東区東陽4丁目1-2大朋ビル6F

TEL:03-5653-0507

FAX:03-5653-0502

E-mail: toyo@clcnet.jp

URL: https://clcnetwork.co.jp/shop_toyo.html



携帯サイトから物件詳細を閲覧できます!

取引態様	手数料負担の割合	貸主	0%	借主	100%
仲介	手数料配分の割合	元付	0%	客付	100%