

FOR RENT

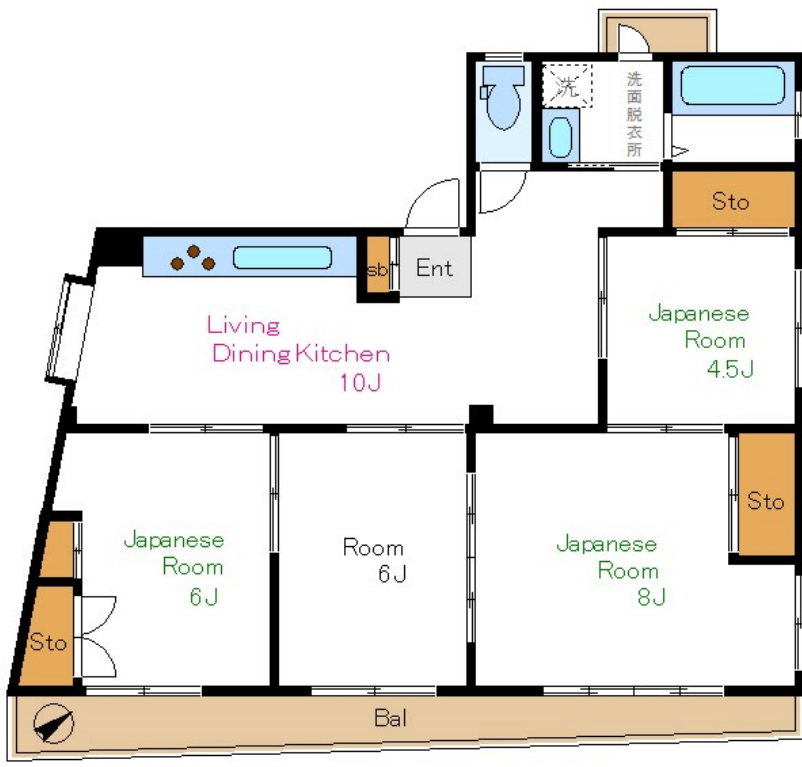
賃料	管理費等
165,000円	5,000円

1フロア2住戸, 2F以上, 2面採光, オートロック, 角住戸, 上階無し, 陽当たり良好, 閑静な住宅街, メールボックス

【外観】



【間取り図】



間取り	4LDK		
敷金	1ヶ月	礼金	1ヶ月
敷引/償却金	-	保証金	-
物件種別	マンション		
建物名・部屋番号	COMODO		
物件所在地	東京都江東区深川 1丁目5-14		
交通	東京メトロ東西線 門前仲町駅 徒歩4分 都営大江戸線 清澄白河駅 徒歩10分		
間取詳細	和室(8畳) LDK(10畳) 和室(6畳) 洋室(6畳)		
構造・規模	鉄骨 3階建 3階		
専有面積	72.4㎡	向き	東
築年月	1981年10月	契約期間	2年
損害保険	有	入居時期	即時
駐車場	要問い合わせ		
設備	3口以上コンロ, インターホン, エアコン, エアコン 3台, ガスキッチン, ガスコンロ設置済, ガス給湯, キッ		
その他費用			
入居諸条件			
保証会社			
備考			

図面と現況が異なる場合は現況が優先となります。

間取りの「S」はサービスルーム(納戸)です。

情報更新日2024年11月20日

No.ty0000044482



東京都知事(5)第83270号
(公社)全日本不動産協会会員, (公社)首都圏不動産公正取引協議会加盟
株式会社CLCコーポレーション 東陽町店
東京都江東区東陽4丁目1-2大朋ビル6F
TEL:03-5653-0507 FAX:03-5653-0502
E-mail: toyo@clcnet.jp
URL: https://clcnetwork.co.jp/shop_toyo.html



携帯サイトから物件詳細を閲覧できます!

取引態様	手数料負担の割合	貸主	借主
仲介	手数料配分の割合	元付	客付