

FOR RENT

賃料	管理費等
80,000円	4,000円

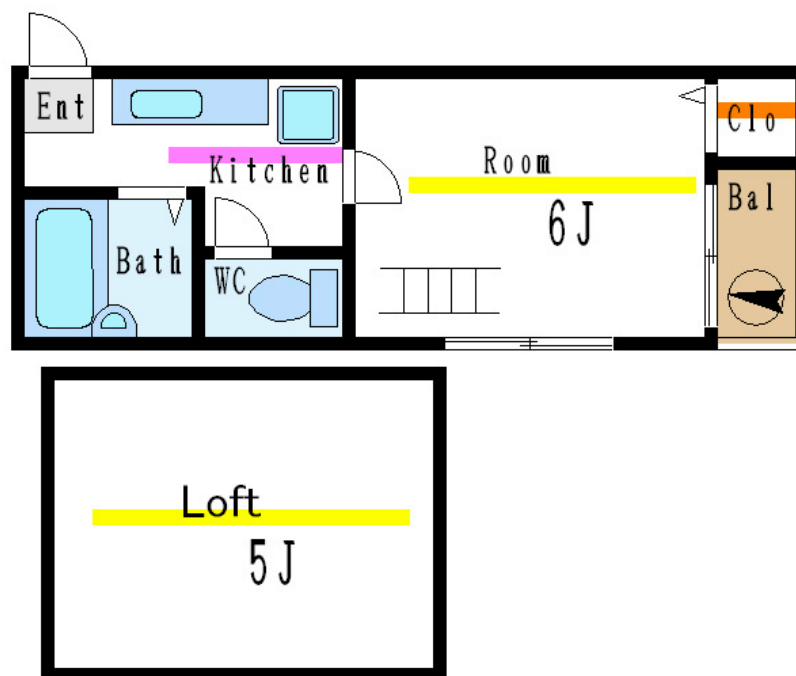
江東区の賃貸はCLCにお任せください！地元密着

2F以上, 2面採光, ロフト, 角住戸, 最上階, 上階無し, 通風良好, 外壁タイル張り, 閑静な住宅街

【外観】



【間取り図】



間取り	1K		
敷金	無	礼金	1ヶ月
敷引/償却金	-	保証金	-
物件種別	アパート		
建物名・部屋番号	アーバングレイス		
物件所在地	東京都江東区東陽1丁目23-16		
交通	東京メトロ東西線 木場(東京)駅 徒歩6分 京葉線 潮見駅 徒歩23分		
間取詳細	洋室(6畳) K(1.7畳) ロフト(4.5畳)		
構造・規模	木造 2階建 2階		
専有面積	19.62㎡	向き	北
築年月	2003年3月	契約期間	2年
損害保険	有	入居時期	相談
駐車場	駐輪場		
設備	CATV, TVインターホン, インターホン, エアコン, ガスキッチン, ガスコンロ 設置可, クローゼット, シ		
その他費用	[一時金] クリーニング費用: 44,000円 鍵交換費用: 16,500円 室内消毒料: 19,800円 トクトクプラス: 18,700円 [月次費用] 町費: 100円 ケーブルテレビ使用料: 660円		
入居諸条件			
保証会社			
備考			

図面と現況が異なる場合は現況が優先となります。

間取りの「S」はサービスルーム(納戸)です。

情報更新日2026年4月4日

No.ty0000045089

お問合せ先



東京都知事(5)第83270号

(公社)全日本不動産協会会員, (公社)首都圏不動産公正取引協議会加盟

株式会社CLCコーポレーション 東陽町店

東京都江東区東陽4丁目1-2大朋ビル6F

TEL:03-5653-0507

FAX:03-5653-0502

E-mail: toyo@clcnet.jp

URL: https://clcnetwork.co.jp/shop_toyo.html



携帯サイトから物件詳細を閲覧できます！

取引態様	手数料負担の割合	貸主	借主
仲介	手数料配分の割合	元付	客付