

FOR RENT

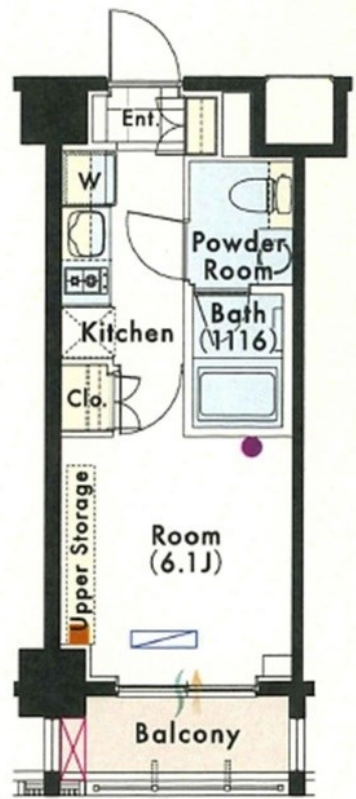
賃料	管理費等
89,000円	8,000円

2 F 以上, 2 面採光, オートロック, 角住戸, 高層階, 外壁コンクリート, 閑静な住宅街

【外観】



【間取り図】



図面と現況が異なる場合は現況が優先となります。

間取りの「S」はサービスルーム(納戸)です。

間取り	1K		
敷金	1ヶ月	礼金	1ヶ月
敷引/償却金	-	保証金	-
物件種別	マンション		
建物名・部屋番号	マスターズコート木場公園プラン		
物件所在地	東京都江東区東陽 5丁目7-1		
交通	東京メトロ東西線 木場(東京)駅 徒歩6分 東京メトロ東西線 東陽町駅 徒歩10分		
間取詳細	洋室(6畳) K(2畳)		
構造・規模	鉄筋コンクリート 8階建 5階		
専有面積	21.5㎡	向き	西
築年月	2010年2月	契約期間	2年
損害保険		入居時期	相談
駐車場	駐輪場 バイク置き場		
設備	2口コンロ, TVインターホン, インターネット専用線配線済み, インターホン, エアコン, ガスキッチン, ガ		
その他費用	[一時金] 鍵交換費用: 33,000円		
入居諸条件	ペット可		
保証会社	必須 月額総賃料の50%~		
備考			

情報更新日2024年9月15日

No.ty0000045467



東京都知事(5)第83270号
 (公社)全日本不動産協会会員, (公社)首都圏不動産公正取引協議会加盟
株式会社CLCコーポレーション 東陽町店
 東京都江東区東陽4丁目1-2大朋ビル6F
 TEL:03-5653-0507 FAX:03-5653-0502
 E-mail: toyo@clcnet.jp
 URL: https://clcnetwork.co.jp/shop_toyo.html



携帯サイトから物件詳細を閲覧できます!

取引態様	手数料負担の割合	貸主	借主
仲介	手数料配分の割合	元付	客付