

# FOR RENT

賃料	管理費等
175,000円	9,000円

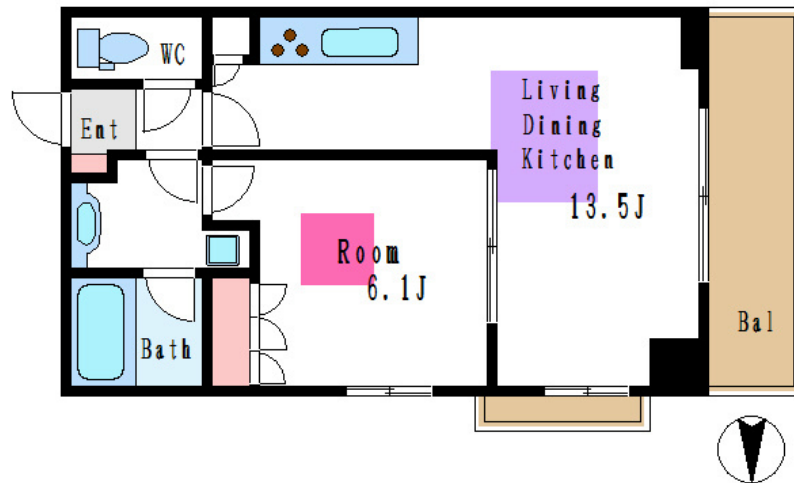
## 江東区の賃貸はCLCにお任せください！地元密着

2F以上, 2面採光, オートロック, ダブルロック, 角住戸, 玄関ホール, 高層階, 眺望良好, 通風良好, 陽当たり良好, 外壁コンクリート, 外壁タイル張り, 閑静な住宅街, 防犯カメラ

【外観】



【間取り図】



間取り	1LDK		
敷金	1ヶ月	礼金	無
敷引/償却金	-	保証金	-
物件種別	マンション		
建物名・部屋番号	MFPRコート木場公園		
物件所在地	東京都江東区東陽 6丁目2-13		
交通	東京メトロ東西線 木場(東京)駅 徒歩9分 東京メトロ東西線 東陽町駅 徒歩14分		
間取詳細	洋室(6.1畳) LDK(13.3畳)		
構造・規模	鉄筋コンクリート 14階建 6階		
専有面積	43.43㎡	向き	西
築年月	2007年3月	契約期間	2年
損害保険	有	入居時期	相談
駐車場	有(敷地内) 27500円/月 ~ 駐輪場 バイク置き場		
設備	3口以上コンロ, TVインターホン, インターホン, エアコン, ガスキッチン, ガスコンロ設置済, グリル, ク		
その他費用	[一時金] 鍵交換費用: 22,000円		
入居諸条件			
保証会社	必須 契約時: 総賃料50% ~		
備考			

図面と現況が異なる場合は現況が優先となります。

間取りの「S」はサービスルーム(納戸)です。

情報更新日2024年10月28日

No.ty0000046093



東京都知事(5)第83270号  
(公社)全日本不動産協会会員, (公社)首都圏不動産公正取引協議会加盟  
**株式会社CLCコーポレーション 東陽町店**  
東京都江東区東陽4丁目1-2大朋ビル6F  
TEL:03-5653-0507 FAX:03-5653-0502  
E-mail: toyo@clcnet.jp  
URL: https://clcnetwork.co.jp/shop\_toyo.html



携帯サイトから物件詳細を閲覧できます！

取引態様	手数料負担の割合	貸主	借主
仲介	手数料配分の割合	元付	客付