

# FOR RENT

賃料	管理費等
65,000円	0円

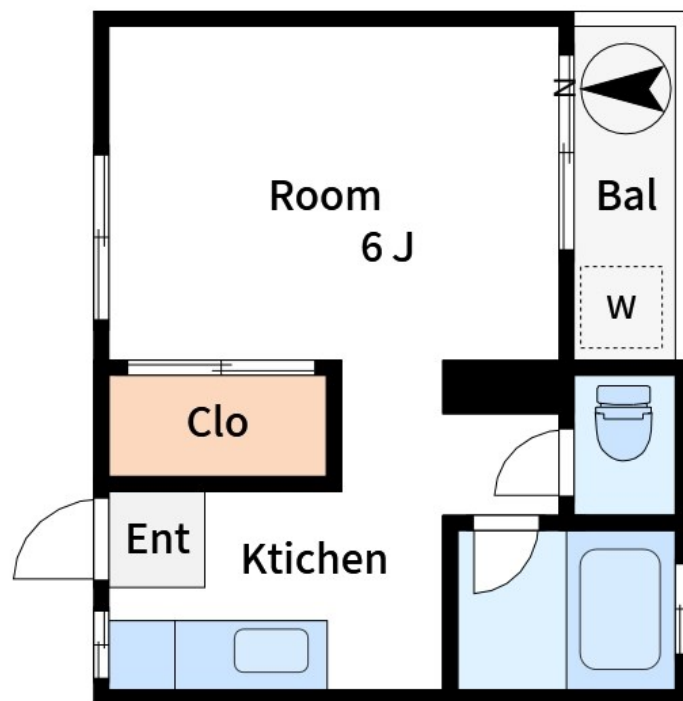
## 江東区の賃貸はCLCにお任せください！地元密

通風良好,駅まで平坦,駅前,閑静な住宅街,メールボックス

【外観】



【間取り図】



図面と現況が異なる場合は現況が優先となります。

間取りの「S」はサービスルーム(納戸)です。

間取り	1K		
敷金	1ヶ月	礼金	1ヶ月
敷引/償却金	-	保証金	無
物件種別	マンション		
建物名・部屋番号	かしおマンション		
物件所在地	東京都江東区毛利2丁目1-10		
交通	東京メトロ半蔵門線 住吉(東京)駅 徒歩1分 都営新宿線 住吉(東京)駅 徒歩1分		
間取詳細	洋室(6畳) K(2畳)		
構造・規模	鉄骨 3階建 1階		
専有面積	22.3㎡	向き	南
築年月	1980年5月	契約期間	2年
損害保険	有	入居時期	相談
駐車場	駐輪場		
設備	2口コンロ,TVインターホン,インターホン,エアコン,ガスキッチン,ガスコンロ,クローゼット,シャワ		
その他費用			
入居諸条件			
保証会社	必須 初回:総賃料の50%~		
備考			

情報更新日2024年12月19日

No.ty0000046152

お問合せ先



東京都知事(5)第83270号

(公社)全日本不動産協会会員,(公社)首都圏不動産公正取引協議会加盟

株式会社CLCコーポレーション 東陽町店

東京都江東区東陽4丁目1-2大朋ビル6F

TEL:03-5653-0507

FAX:03-5653-0502

E-mail: toyo@clcnet.jp

URL: https://clcnetwork.co.jp/shop\_toyo.html



携帯サイトから物件詳細を閲覧できます！

取引態様	手数料負担の割合	貸主	借主
仲介	手数料配分の割合	元付	客付