

FOR RENT

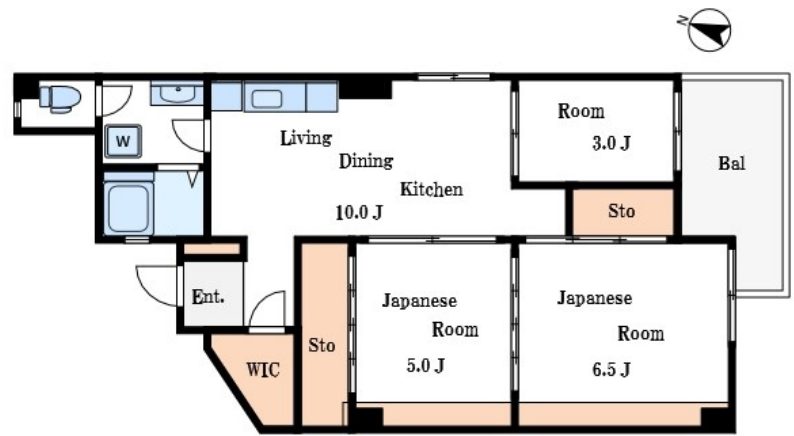
賃料	管理費等
115,000円	0円

2F以上, 2面採光, ダブルロック, 角住戸, 高層階, 眺望良好, 通風良好, 南面バルコニー, 陽当たり良好, 内装リフォーム済, 閑静な住宅街, 分譲タイプ, 防犯カメラ, 管理室, メールボックス

【外観】



【間取り図】



間取り	3LDK		
敷金	1ヶ月	礼金	1ヶ月
敷引/償却金	-	保証金	無
物件種別	マンション		
建物名・部屋番号	南砂住宅8号棟		
物件所在地	東京都江東区南砂2丁目3-8		
交通	東京メトロ東西線 東陽町駅 徒歩10分 東京メトロ東西線 南砂町駅 徒歩10分		
間取詳細	和室(6.5畳) 和室(5畳) 洋室(3畳) LDK(10畳)		
構造・規模	鉄骨鉄筋コンクリート 14階建 10階		
専有面積	55㎡	向き	南東
築年月	1975年8月	契約期間	2年
損害保険	有	入居時期	相談
駐車場	要問い合わせ 駐輪場 バイク置き場		
設備	2口コンロ, TVインターホン, ウォークインクローゼット, エアコン, エアコン2台, ガスキッチン, ガスコ		
その他費用			
入居諸条件	ペット不可 事務所不可 法人可 ルームシェア相談		
保証会社	必須 初回保証委託費: 家賃の総額50%~/毎年1万円にて更新		
備考			

図面と現況が異なる場合は現況が優先となります。

間取りの「S」はサービスルーム(納戸)です。

情報更新日2024年11月21日

No.ty0000046261



東京都知事(5)第83270号
(公社)全日本不動産協会会員, (公社)首都圏不動産公正取引協議会加盟
株式会社CLCコーポレーション 東陽町店
東京都江東区東陽4丁目1-2大朋ビル6F
TEL:03-5653-0507 FAX:03-5653-0502
E-mail: toyo@clcnet.jp
URL: https://clcnetwork.co.jp/shop_toyo.html



携帯サイトから物件詳細を閲覧できます!

取引態様	手数料負担の割合	貸主	借主
	手数料配分の割合	元付	客付
仲介			