

FOR RENT

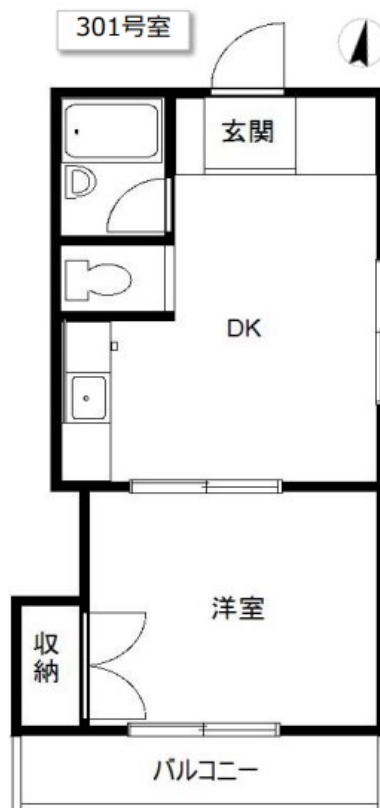
賃料	管理費等
93,000円	3,000円

1フロア2住戸, 2F以上, 角住戸, 通風良好, 東南角住戸, 南面バルコニー, 陽当たり良好, メールボックス

【外観】



【間取り図】



図面と現況が異なる場合は現況が優先となります。

間取りの「S」はサービスルーム(納戸)です。

間取り	1DK		
敷金	1ヶ月	礼金	無
敷引/償却金	-	保証金	-
物件種別	マンション		
建物名・部屋番号	住吉ビル		
物件所在地	東京都江東区住吉1丁目8-18		
交通	東京メトロ半蔵門線 住吉(東京)駅 徒歩7分 都営新宿線 菊川(東京)駅 徒歩9分		
間取詳細			
構造・規模	鉄筋コンクリート5階建3階		
専有面積	28㎡	向き	
築年月	1995年11月	契約期間	2年
損害保険	有 20,000円	入居時期	相談
駐車場	駐輪場		
設備	2口コンロ, インターホン, エアコン, ガスキッチン, ガスコンロ設置済, ガス給湯, キッチンに窓, クローゼ		
その他費用	[一時金] 24時間緊急サポート: 16,500円 鍵交換: 16,500円 [月次費用] 口座振替手数料: 330円		
入居諸条件			
保証会社	必須 初回保証委託費: 総賃料50%、更新費: 13,000円/1年毎		
備考			

情報更新日2024年12月11日

No.ty0000049497

お問合せ先



東京都知事(5)第83270号

(公社)全日本不動産協会会員, (公社)首都圏不動産公正取引協議会加盟

株式会社CLCコーポレーション 東陽町店

東京都江東区東陽4丁目1-2大朋ビル6F

TEL:03-5653-0507

FAX:03-5653-0502

E-mail: toyo@clcnet.jp

URL: https://clcnetwork.co.jp/shop_toyo.html



携帯サイトから物件詳細を閲覧できます!

取引態様	手数料負担の割合	貸主	借主
仲介	手数料配分の割合	元付	客付