

# FOR RENT

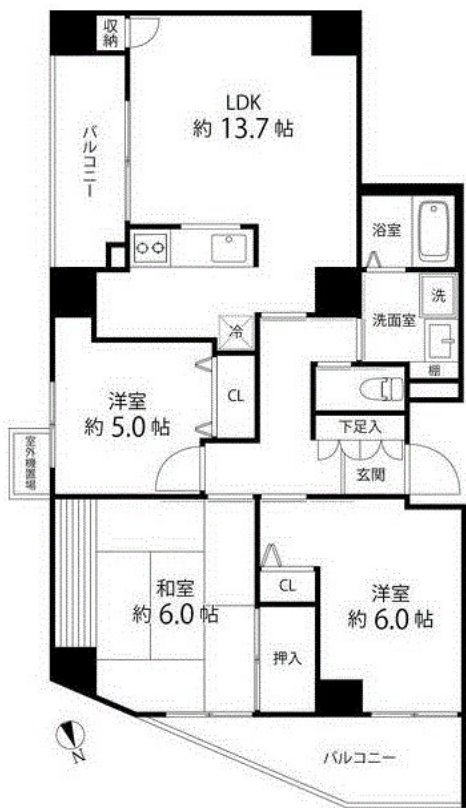
賃料	管理費等
222,000円	12,000円

2F以上,2面バルコニー,2面採光,オートロック,角住戸,玄関ホール,眺望良好,通風良好,陽当たり良好,大規模リニューアル済み,外壁コンクリート,外壁タイル張り,メールボックス

【外観】



【間取り図】



図面と現況が異なる場合は現況が優先となります。

間取りの「S」はサービスルーム(納戸)です。

間取り	3LDK		
敷金	1ヶ月	礼金	無
敷引/償却金	-	保証金	-
物件種別	マンション		
建物名・部屋番号	T's garden東陽町		
物件所在地	東京都江東区南砂2丁目31-10		
交通	東京メトロ東西線 東陽町駅 徒歩15分 東京メトロ東西線 南砂町駅 徒歩19分		
間取詳細	LDK(13.7畳) 洋室(6畳) 洋室(5畳) 和室(6畳)		
構造・規模	鉄骨鉄筋コンクリート 14階建 9階		
専有面積	73.93㎡	向き	
築年月	1995年1月	契約期間	2年
損害保険	有	入居時期	相談
駐車場	有(敷地内) 27500円/月~ 駐輪場 バイク置き場		
設備	2口コンロ,TVインターホン,インターホン,ウォークインクローゼット2ヶ所,エアコン,カウンターキック		
その他費用	[一時金] 鍵交換費用:22,000円 [備考] 短期違約金あり。		
入居諸条件	ペット可		
保証会社	必須 初回保証委託費:家賃の総額50%/毎年1万円にて更新/毎月の保証料:賃料総額1%		
備考			

情報更新日2024年11月13日

No.ty0000049540



東京都知事(5)第83270号  
(公社)全日本不動産協会会員,(公社)首都圏不動産公正取引協議会加盟  
**株式会社CLCコーポレーション 東陽町店**  
東京都江東区東陽4丁目1-2大朋ビル6F  
TEL:03-5653-0507 FAX:03-5653-0502  
E-mail: toyo@clcnet.jp  
URL: https://clcnetwork.co.jp/shop\_toyo.html



携帯サイトから物件詳細を閲覧できます!

取引態様	手数料負担の割合	貸主	借主
仲介	手数料配分の割合	元付	客付