

FOR RENT

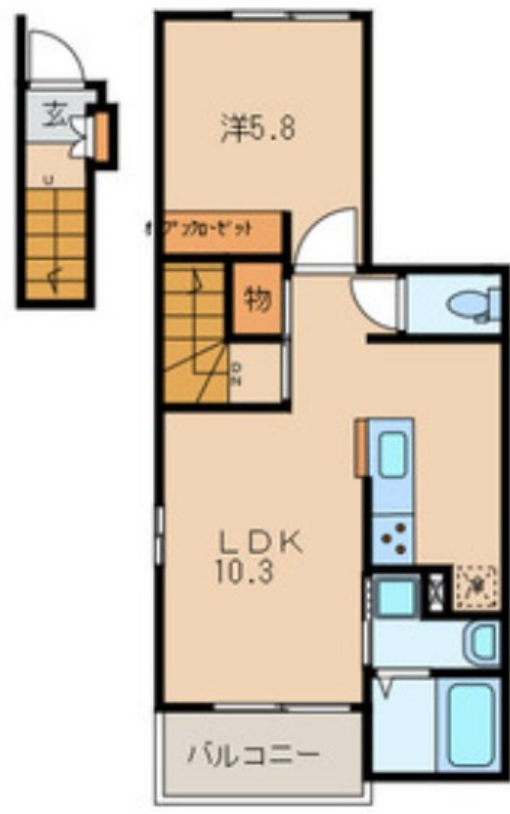
賃料	管理費等
120,000円	4,000円

2 F 以上, 2 面採光, 角住戸, 玄関ホール, 最上階, 上階無し, 通風良好, 陽当たり良好, 閑静な住宅街, メールボックス

【外観】



【間取り図】



間取り	1LDK		
敷金	0.5ヶ月	礼金	1.5ヶ月
敷引/償却金	-	保証金	-
物件種別	アパート		
建物名・部屋番号	Sunrise shell		
物件所在地	東京都江東区南砂5丁目11-3		
交通	東京メトロ東西線 南砂町駅 徒歩15分 都営新宿線 西大島駅 徒歩23分		
間取詳細	洋室(5.4畳) LDK(10.9畳)		
構造・規模	木造 3階建 2階		
専有面積	41.29㎡	向き	南
築年月	2014年5月	契約期間	2年
損害保険	有	入居時期	相談
駐車場	要問い合わせ 駐輪場		
設備	2口コンロ, CATV, TVインターホン, インターホン, エアコン, ガスキッチン, ガスコンロ設置済, クロ		
その他費用	[月次費用] 鍵交換費用: 39,800円		
入居諸条件			
保証会社	必須 初回保証料: 総賃料の50% ~		
備考			

図面と現況が異なる場合は現況が優先となります。

間取りの「S」はサービスルーム(納戸)です。

情報更新日2024年9月14日

No.ty0000049622



東京都知事(5)第83270号
(公社)全日本不動産協会会員, (公社)首都圏不動産公正取引協議会加盟
株式会社CLCコーポレーション 東陽町店
東京都江東区東陽4丁目1-2大朋ビル6F
TEL:03-5653-0507 FAX:03-5653-0502
E-mail: toyo@clcnet.jp
URL: https://clcnetwork.co.jp/shop_toyo.html



携帯サイトから物件詳細を閲覧できます!

取引態様	手数料負担の割合	貸主	借主
仲介	手数料配分の割合	元付	客付