

FOR RENT

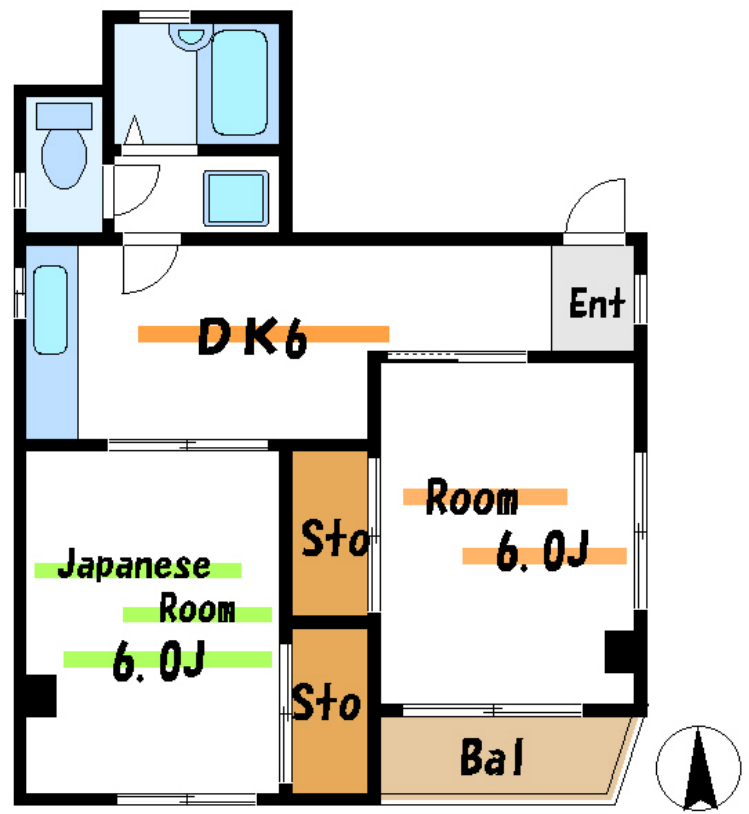
賃料	管理費等
79,000円	3,000円

1フロア1住戸, 2F以上, 2面採光, 角住戸, 最上階, 上階無し, 通風良好, 東南角住戸, 南面バルコニー, 陽当たり良好, 駅まで平坦, 閑静な住宅街, メールボックス

【外観】



【間取り図】



図面と現況が異なる場合は現況が優先となります。

間取りの「S」はサービスルーム(納戸)です。

間取り	2DK		
敷金	1ヶ月	礼金	無
敷引/償却金	-	保証金	無
物件種別	マンション		
建物名・部屋番号	ハイツシーサイド		
物件所在地	東京都江東区海辺4-15		
交通	東京メトロ半蔵門線 住吉(東京)駅 徒歩10分 東京メトロ東西線 東陽町駅 徒歩16分		
間取詳細	洋室(6畳) 和室(6畳) DK(6畳)		
構造・規模	鉄骨 3階建 3階		
専有面積	40㎡	向き	南
築年月	1989年4月	契約期間	2年
損害保険	有	入居時期	相談
駐車場	要問い合わせ 駐輪場		
設備	2口コンロ, インターホン, ガスキッチン, ガスコンロ設置可, シャワー, トイレ有, バス・トイレ別, バス有		
その他費用	[一時金] Chubb少額短期保険: 28,200円 消毒施工費: 16,500円 安心入居サポート: 16,500円 鍵交換費用: 16,500円		
入居諸条件			
保証会社	必須 初回保証委託費: 総賃料の40% ~		
備考			

情報更新日2024年9月16日

No.ty0000049690



東京都知事(5)第83270号
(公社)全日本不動産協会会員, (公社)首都圏不動産公正取引協議会加盟
株式会社CLCコーポレーション 東陽町店
東京都江東区東陽4丁目1-2大朋ビル6F
TEL:03-5653-0507 FAX:03-5653-0502
E-mail: toyo@clcnet.jp
URL: https://clcnetwork.co.jp/shop_toyo.html



携帯サイトから物件詳細を閲覧できます!

取引態様	手数料負担の割合	貸主	借主
	手数料配分の割合	元付	客付
仲介			