

FOR RENT

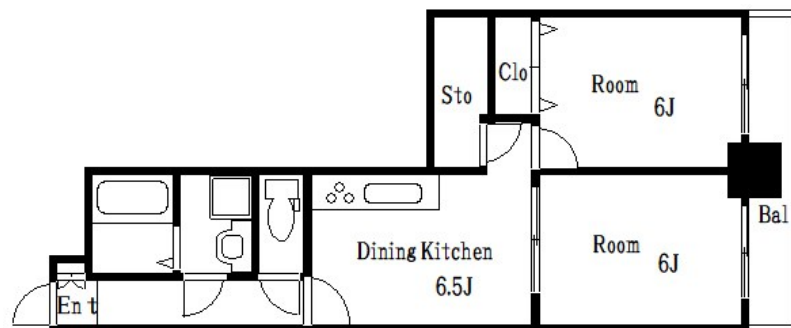
賃料	管理費等
129,000円	9,000円

2F以上,オートロック,セキュリティ有り,モニタ付オートロック,振り分け,通風良好,リバーサイド,分譲タイプ,メールボックス

【外観】



【間取り図】



間取り	2SDK		
敷金	1ヶ月	礼金	1ヶ月
敷引/償却金	- 1ヶ月	保証金	-
物件種別	マンション		
建物名・部屋番号	コスモビル大島		
物件所在地	東京都江東区北砂5丁目19-25		
交通	都営新宿線 大島(東京)駅 徒歩7分 都営新宿線 西大島駅 徒歩19分		
間取詳細	洋室(6畳) 洋室(6畳) DK(6.5畳) 納戸(2畳)		
構造・規模	鉄骨鉄筋コンクリート 13階建 2階		
専有面積	48.93㎡	向き	東
築年月	1987年10月	契約期間	2年
損害保険	有	入居時期	相談
駐車場	要問い合わせ 駐輪場		
設備	3口以上コンロ,TVインターホン,インターホン,エアコン,エアコン2台,オートバス,ガスキッチン,ガ		
その他費用	[一時金] 鍵交換代:25,300円 入居サポート:18,700円		
入居諸条件			
保証会社	必須 初回保証料:総賃料の50%~		
備考			

図面と現況が異なる場合は現況が優先となります。

間取りの「S」はサービスルーム(納戸)です。

情報更新日2024年9月7日

No.ty0000049700

お問合せ先



東京都知事(5)第83270号

(公社)全日本不動産協会会員,(公社)首都圏不動産公正取引協議会加盟

株式会社CLCコーポレーション 東陽町店

東京都江東区東陽4丁目1-2大朋ビル6F

TEL:03-5653-0507

FAX:03-5653-0502

E-mail: toyo@clcnet.jp

URL: https://clcnetwork.co.jp/shop_toyo.html



携帯サイトから物件詳細を閲覧できます!

取引態様	手数料負担の割合	貸主	借主
仲介	手数料配分の割合	元付	客付