

FOR RENT

賃料	管理費等
66,000円	0円

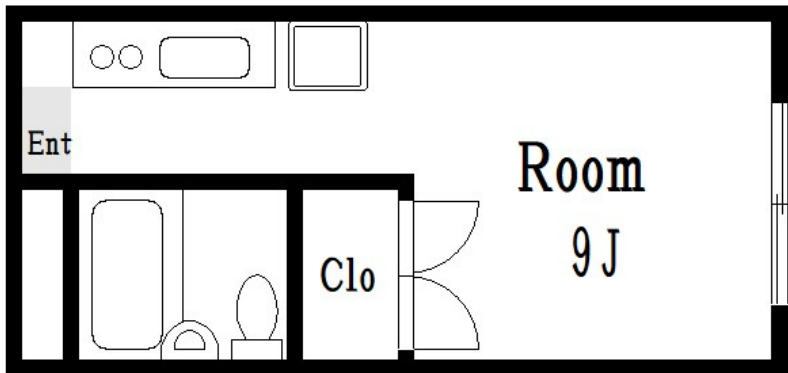
3 沿線利用できる好立地。こちらの物件は当社が

2 F 以上,角住戸,閑静な住宅街

【外観】



【間取り図】



間取り	1R		
敷金	1ヶ月	礼金	1ヶ月
敷引/償却金	- 無	保証金	無
物件種別	マンション		
建物名・部屋番号	アーバンハイツ松崎		
物件所在地	東京都江東区大島 2丁目28-7		
交通	都営新宿線 西大島駅 徒歩6分 東京メトロ半蔵門線 住吉(東京)駅 徒歩15分		
間取詳細	洋室(9畳)		
構造・規模	鉄骨 3階建 2階		
専有面積	20㎡	向き	東
築年月	1998年3月	契約期間	2年
損害保険	有	入居時期	即時
駐車場	駐輪場 バイク置き場		
設備	2口コンロ, 3点給湯, インターネット専用線配線済み, インターホン, エアコン, ガスキッチン, ガスコンロ		
その他費用			
入居諸条件			
保証会社			
備考	ガスコンロ可 3 沿線利用可		

図面と現況が異なる場合は現況が優先となります。

間取りの「S」はサービスルーム(納戸)です。

情報更新日2024年10月17日

No.ty0000049738



東京都知事(5)第83270号

(公社)全日本不動産協会会員, (公社)首都圏不動産公正取引協議会加盟

株式会社CLCコーポレーション 東陽町店

東京都江東区東陽 4丁目1 - 2 大朋ビル6F

TEL:03-5653-0507

FAX:03-5653-0502

E-mail: toyo@clcnet.jp

URL: https://clcnetwork.co.jp/shop_toyo.html



携帯サイトから物件詳細を閲覧できます!

取引態様	手数料負担の割合	貸主	借主
仲介	手数料配分の割合	元付	客付