

FOR RENT

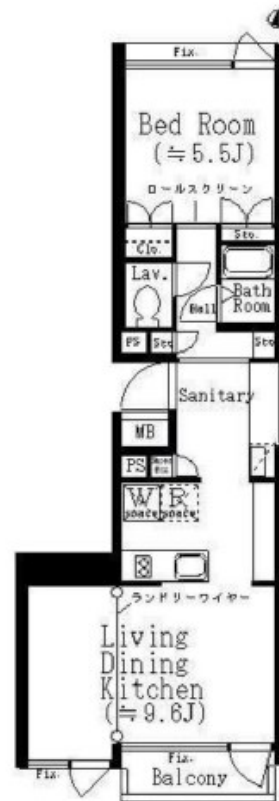
賃料	管理費等
165,000円	12,000円

2F以上,2面採光,オートロック,モニタ付オートロック,角住戸,最上階,上階無し,通風良好,東南角住戸,南面バルコニー,デザイナーズ,外壁コンクリート,閑静な住宅街,メールボックス

【外観】



【間取り図】



図面と現況が異なる場合は現況が優先となります。

間取りの「S」はサービスルーム(納戸)です。

間取り	1LDK		
敷金	1ヶ月	礼金	無
敷引/償却金	-	保証金	-
物件種別	マンション		
建物名・部屋番号	シメトリー木場		
物件所在地	東京都江東区東陽 1丁目32-14		
交通	東京メトロ東西線 東陽町駅 徒歩8分 東京メトロ東西線 木場(東京)駅 徒歩9分		
間取詳細	洋室(5.5畳) LDK(9.6畳)		
構造・規模	鉄筋コンクリート 5階建 5階		
専有面積	43.93㎡	向き	南
築年月	2019年7月	契約期間	2年
損害保険	有	入居時期	即時
駐車場	駐輪場		
設備	2口コンロ,TVインターホン,インターホン,エアコン,カウンターキッチン,ガスキッチン,ガスコンロ設		
その他費用	[一時金] 鍵交換料:22,000円 [備考] 駐輪場利用時、ステッカー代1,100円		
入居諸条件			
保証会社	必須(オリコフォレントインシュア) 契約時:総賃料の50% 2年目以降:10,000円/年		
備考			

情報更新日2024年11月13日

No.ty0000049778

お問合せ先



東京都知事(5)第83270号

(公社)全日本不動産協会会員,(公社)首都圏不動産公正取引協議会加盟

株式会社CLCコーポレーション 東陽町店

東京都江東区東陽4丁目1-2大朋ビル6F

TEL:03-5653-0507

FAX:03-5653-0502

E-mail: toyo@clcnet.jp

URL: https://clcnetwork.co.jp/shop_toyo.html



携帯サイトから物件詳細を閲覧できます!

取引態様	手数料負担の割合	貸主	借主
仲介	手数料配分の割合	元付	客付

不動産コード: 63433

物件管理コード: 1122115213330001016716

取引条件の有効期限は情報更新日より30日間となります。