

FOR RENT

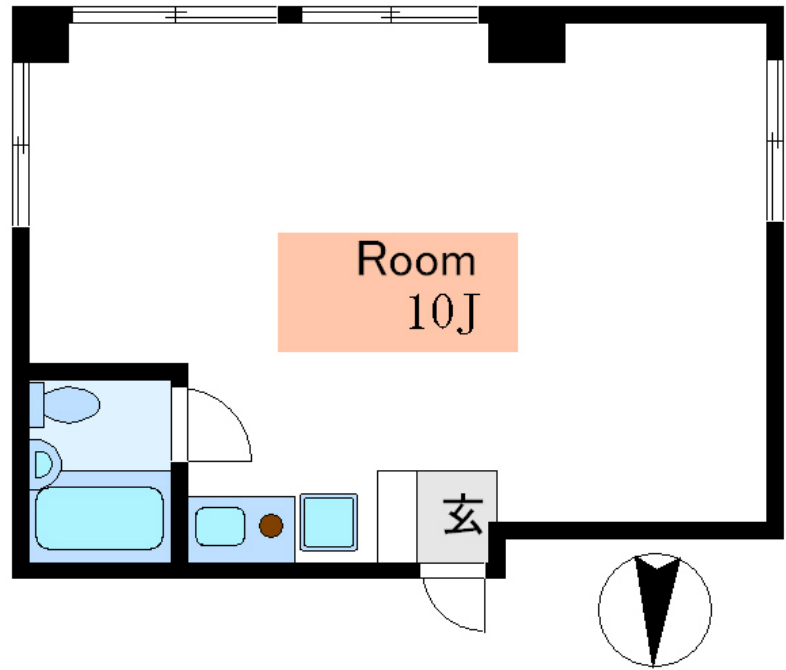
賃料	管理費等
65,000円	3,000円

2 F 以上, 2 面採光, 3 方角住戸, 3 面採光, 角住戸, 全室 2 面採光, 陽当たり良好, 壁紙張替済, 外壁タイル張り, 閑静な住宅街, メールボックス

【外観】



【間取り図】



間取り	1R		
敷金	無	礼金	無
敷引/償却金	-	保証金	無
物件種別	マンション		
建物名・部屋番号	篠崎ビルイーストサンド		
物件所在地	東京都江東区東砂 7丁目16-4		
交通	東京メトロ東西線 南砂町駅 徒歩18分 都営新宿線 東大島駅 徒歩25分		
間取詳細	洋室(9畳)		
構造・規模	鉄骨 5階建 2階		
専有面積	20㎡	向き	南
築年月	1990年8月	契約期間	2年
損害保険	有	入居時期	即時
駐車場	無 駐輪場		
設備	3点給湯, IHキッチンヒーター, インターホン, エアコン, ガス給湯, シャワー, トイレ有, バス有, フロ		
その他費用	[一時金] クリーニング費用: 44,000円		
入居諸条件	事務所可 二人可		
保証会社	必須 初回保証料: 総賃料の50% 更新時: 10,000円/年		
備考			

図面と現況が異なる場合は現況が優先となります。

間取りの「S」はサービスルーム(納戸)です。

情報更新日2024年9月18日

No.ty0000049788



東京都知事(5)第83270号
(公社)全日本不動産協会会員, (公社)首都圏不動産公正取引協議会加盟
株式会社CLCコーポレーション 東陽町店
東京都江東区東陽4丁目1-2大朋ビル6F
TEL:03-5653-0507 FAX:03-5653-0502
E-mail: toyo@clcnet.jp
URL: https://clcnetwork.co.jp/shop_toyo.html



携帯サイトから物件詳細を閲覧できます!

取引態様	手数料負担の割合	貸主	借主
仲介	手数料配分の割合	元付	客付