

# FOR RENT

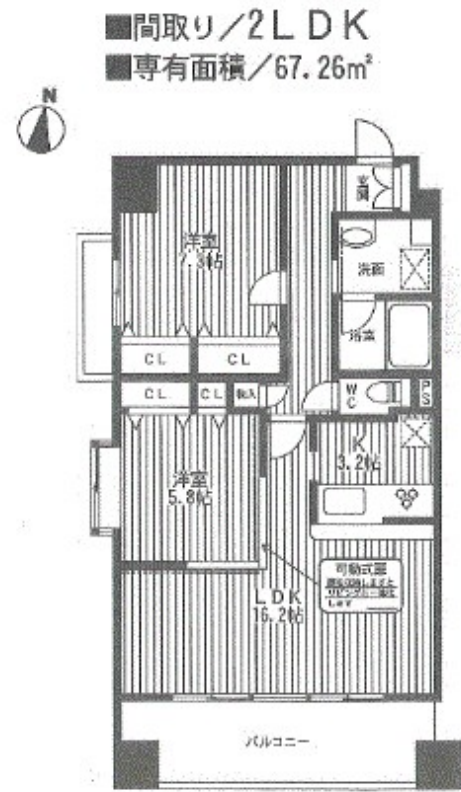
賃料	管理費等
159,000円	10,000円

2F以上,2面採光,オートロック,角住戸,眺望良好,通風良好,南西角住戸,南面バルコニー,陽当たり良好,外壁コンクリート,外壁タイル張り,閑静な住宅街,防犯カメラ

【外観】



【間取り図】



間取り	2LDK		
敷金	1ヶ月	礼金	2ヶ月
敷引/償却金	-	保証金	-
物件種別	マンション		
建物名・部屋番号	ロングエイト		
物件所在地	東京都江戸川区東葛西5丁目32-10		
交通	東京メトロ東西線 葛西駅 徒歩10分 東京メトロ東西線 浦安(千葉)駅 徒歩18分		
間取詳細	LDK(15.2畳) 洋室(7.3畳) 洋室(5.8畳)		
構造・規模	鉄筋コンクリート 10階建 3階		
専有面積	67.26㎡	向き	南
築年月	2005年12月	契約期間	2年
損害保険	有	入居時期	相談
駐車場	有(敷地内) 22000円/月 ~ 駐輪場		
設備	3口以上コンロ, TVインターホン, インターホン, エアコン, カウンターキッチン, ガスキッチン, ガスコン		
その他費用	[一時金] 鍵交換費用: 33,000円 ムシ駆除サービス: 16,500円 除菌消臭サービス: 16,500円 [月次費用] あんしんサポート24: 1,100円		
入居諸条件			
保証会社	必須 初回: 総賃料50% -, 及び月額0.8%の保証料		
備考			

図面と現況が異なる場合は現況が優先となります。

間取りの「S」はサービスルーム(納戸)です。

情報更新日2024年10月30日

No.ty0000049939



東京都知事(5)第83270号  
(公社)全日本不動産協会会員, (公社)首都圏不動産公正取引協議会加盟  
**株式会社CLCコーポレーション 東陽町店**  
東京都江東区東陽4丁目1-2大朋ビル6F  
TEL:03-5653-0507 FAX:03-5653-0502  
E-mail: toyo@clcnet.jp  
URL: https://clcnetwork.co.jp/shop\_toyo.html



携帯サイトから物件詳細を閲覧できます!

取引態様	手数料負担の割合	貸主	借主
仲介	手数料配分の割合	元付	客付