

FOR RENT

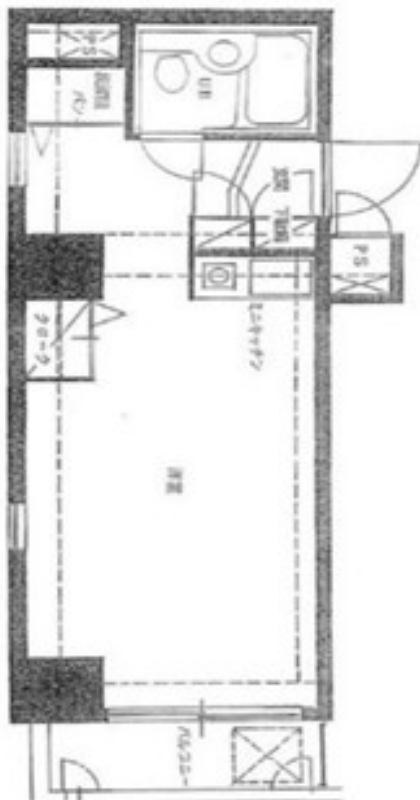
賃料	管理費等
62,000円	8,000円

2 F 以上,防犯カメラ

【外観】



【間取り図】



図面と現況が異なる場合は現況が優先となります。

間取りの「S」はサービスルーム(納戸)です。

間取り	1R		
敷金	無	礼金	1ヶ月
敷引/償却金	-	保証金	-
物件種別	マンション		
建物名・部屋番号	グランデール大島		
物件所在地	東京都江東区北砂6丁目18-2		
交通	都営新宿線 大島(東京)駅 徒歩7分 都営新宿線 西大島駅 徒歩19分		
間取詳細	洋室(5.5畳)		
構造・規模	鉄筋コンクリート 6階建 2階		
専有面積	22.37㎡	向き	東
築年月	1989年9月	契約期間	2年
損害保険	有	入居時期	相談
駐車場	駐輪場		
設備	B S, I H キッチンヒーター, エアコン, クローゼット, シャワー, トイレ有, バス有, フローリング, 給湯		
その他費用	[一時金] 鍵交換代: 24,200円		
入居諸条件			
保証会社	必須 契約時: 総賃料の50% ~		
備考	エレベータ・宅配ボックス付き		

情報更新日2024年11月28日

No.ty0000049965

お問合せ先



東京都知事(5)第83270号

(公社)全日本不動産協会会員, (公社)首都圏不動産公正取引協議会加盟

株式会社CLCコーポレーション 東陽町店

東京都江東区東陽4丁目1-2大朋ビル6F

TEL:03-5653-0507

FAX:03-5653-0502

E-mail: toyo@clcnet.jp

URL: https://clcnetwork.co.jp/shop_toyo.html



携帯サイトから物件詳細を閲覧できます!

取引態様	手数料負担の割合	貸主	借主
仲介	手数料配分の割合	元付	客付