

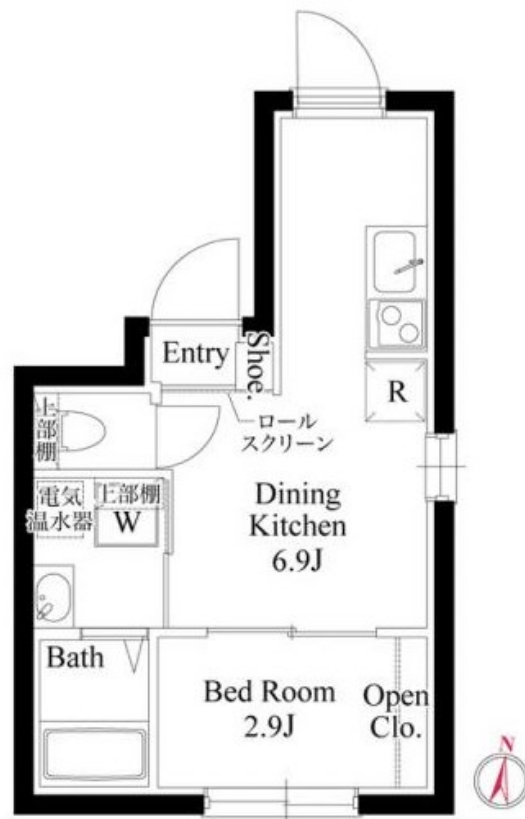
賃料	管理費等
100,000円	10,000円

1フロア2住戸,3方角住戸,オートロック,モニタ付オートロック,角住戸,メールボックス

【外観】



【間取り図】



図面と現況が異なる場合は現況が優先となります。

間取りの「S」はサービスルーム(納戸)です。

間取り	1DK		
敷金	無	礼金	無
敷引/償却金	-	保証金	-
物件種別	マンション		
建物名・部屋番号	CASA GRAZIE西大島		
物件所在地	東京都江東区大島1丁目39-11		
交通	都営新宿線 西大島駅 徒歩5分 都営新宿線 大島(東京)駅 徒歩14分		
間取詳細	洋室(2.9畳) DK(6.9畳)		
構造・規模	鉄筋コンクリート5階建1階		
専有面積	22.43㎡	向き	
築年月	2024年6月13日	契約期間	2年
損害保険	有	入居時期	相談
駐車場	要問い合わせ		
設備	2口コンロ,BS,CS,IHクッキングヒーター,TVインターホン,TV付浴室,インターホン,エアコン		
その他費用	[一時金] 鍵交換:27,500円		
入居諸条件	ペット可		
保証会社			
備考			

情報更新日2024年9月21日

No.ty0000050115



東京都知事(5)第83270号  
 (公社)全日本不動産協会会員,(公社)首都圏不動産公正取引協議会加盟  
**株式会社CLCコーポレーション 東陽町店**  
 東京都江東区東陽4丁目1-2大朋ビル6F  
 TEL:03-5653-0507 FAX:03-5653-0502  
 E-mail: toyo@clcnet.jp  
 URL: https://clcnetwork.co.jp/shop\_toyo.html



携帯サイトから物件詳細を閲覧できます!

取引態様	手数料負担の割合	貸主	借主
仲介	手数料配分の割合	元付	客付