

# FOR RENT

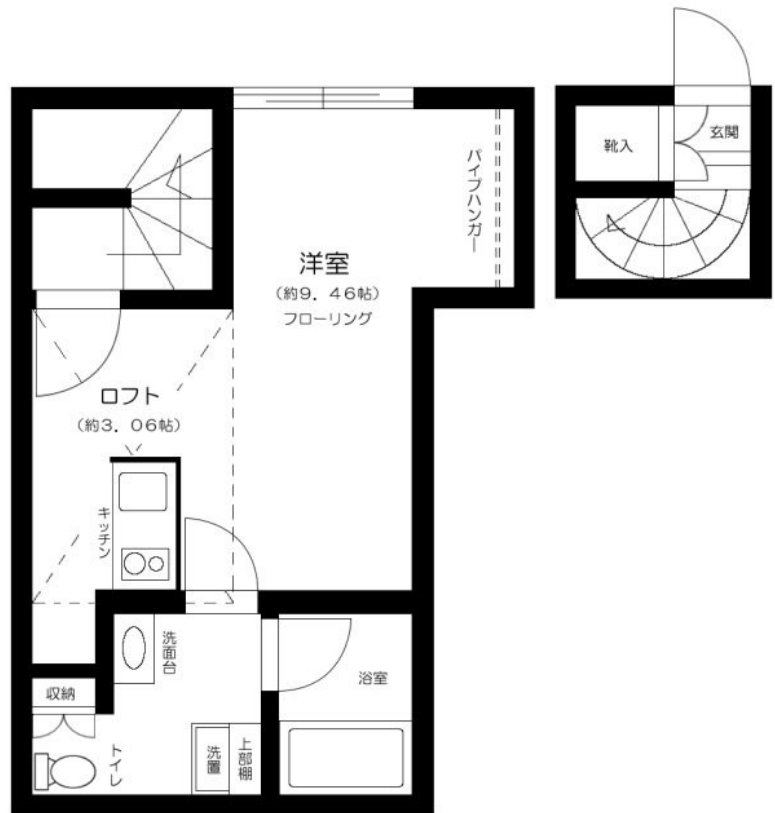
賃料	管理費等
101,000円	4,000円

2F以上,2面採光,オートロック,ダブルロック,ディンプルキー,モニタ付オートロック,玄関ホール,通風良好,陽当たり良好,駅まで平坦,外壁タイル張り,閑静な住宅街,メールボックス

【外観】



【間取り図】



図面と現況が異なる場合は現況が優先となります。

間取りの「S」はサービスルーム(納戸)です。

間取り	1R		
敷金	1ヶ月	礼金	無
敷引/償却金	- 1ヶ月	保証金	-
物件種別	アパート		
建物名・部屋番号	kiba flagge		
物件所在地	東京都江東区東陽1丁目6-14		
交通	東京メトロ東西線 木場(東京)駅 徒歩5分 都営大江戸線 門前仲町駅 徒歩17分		
間取詳細			
構造・規模	木造3階建2階		
専有面積	31.46㎡	向き	南
築年月	2016年5月	契約期間	2年
損害保険	有 20,000円 24ヶ月	入居時期	相談
駐車場	要問い合わせ 駐輪場		
設備	2口コンロ, IHクッキングヒーター, TVインターホン, インターホン, エアコン, ガスコンロ設置済, シス		
その他費用	[一時金] 鍵交換代: 25,300円 入居サポート料: 18,700円 [備考] 法人契約に限り敷金償却相談可能/短期解約違約金設定有		
入居諸条件			
保証会社	必須 初回保証料として月額賃料等合計額の50%-		
備考			

情報更新日2024年10月11日

No.ty0000050126



東京都知事(5)第83270号  
(公社)全日本不動産協会会員, (公社)首都圏不動産公正取引協議会加盟  
**株式会社CLCコーポレーション 東陽町店**  
東京都江東区東陽4丁目1-2大朋ビル6F  
TEL:03-5653-0507 FAX:03-5653-0502  
E-mail: toyo@clcnet.jp  
URL: https://clcnetwork.co.jp/shop\_toyo.html



携帯サイトから物件詳細を閲覧できます!

取引態様	手数料負担の割合	貸主	借主
仲介	手数料配分の割合	元付	客付