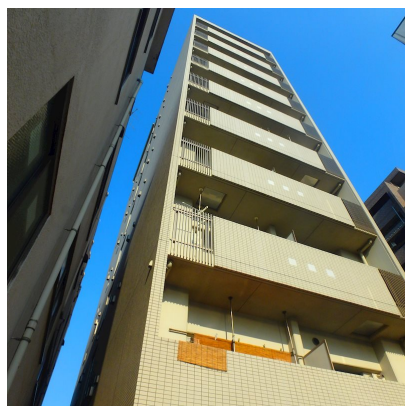


FOR RENT

賃料	管理費等
88,000円	7,000円

2F以上,オートロック,セキュリティ有り,眺望良好,陽当たり良好,メールボックス

【外観】



【間取り図】



図面と現況が異なる場合は現況が優先となります。

間取りの「S」はサービスルーム(納戸)です。

間取り	1K		
敷金	2ヶ月	礼金	1ヶ月
敷引/償却金	-	保証金	-
物件種別	マンション		
建物名・部屋番号	ラクラス木場公園		
物件所在地	東京都江東区平野3丁目5-11		
交通	東京メトロ半蔵門線 清澄白河駅 徒歩10分 都営大江戸線 清澄白河駅 徒歩10分		
間取詳細			
構造・規模	鉄筋コンクリート 10階建 8階		
専有面積	20.95㎡	向き	西
築年月	2006年10月	契約期間	2年
損害保険	有 19,000円	入居時期	相談
駐車場			
設備	2口コンロ,TVインターホン,インターホン,エアコン,ガスキッチン,ガスコンロ設置済,ガス給湯,クロ		
その他費用	[一時金] 鍵交換費用: 27,500円		
入居諸条件			
保証会社			
備考			

情報更新日2024年10月23日

No.ty0000050307

お問合せ先



東京都知事(5)第83270号

(公社)全日本不動産協会会員,(公社)首都圏不動産公正取引協議会加盟

株式会社CLCコーポレーション 東陽町店

東京都江東区東陽4丁目1-2大朋ビル6F

TEL:03-5653-0507

FAX:03-5653-0502

E-mail: toyo@clcnet.jp

URL: https://clcnetwork.co.jp/shop_toyo.html



携帯サイトから物件詳細を閲覧できます!

取引態様	手数料負担の割合	貸主	借主
仲介	手数料配分の割合	元付	客付