

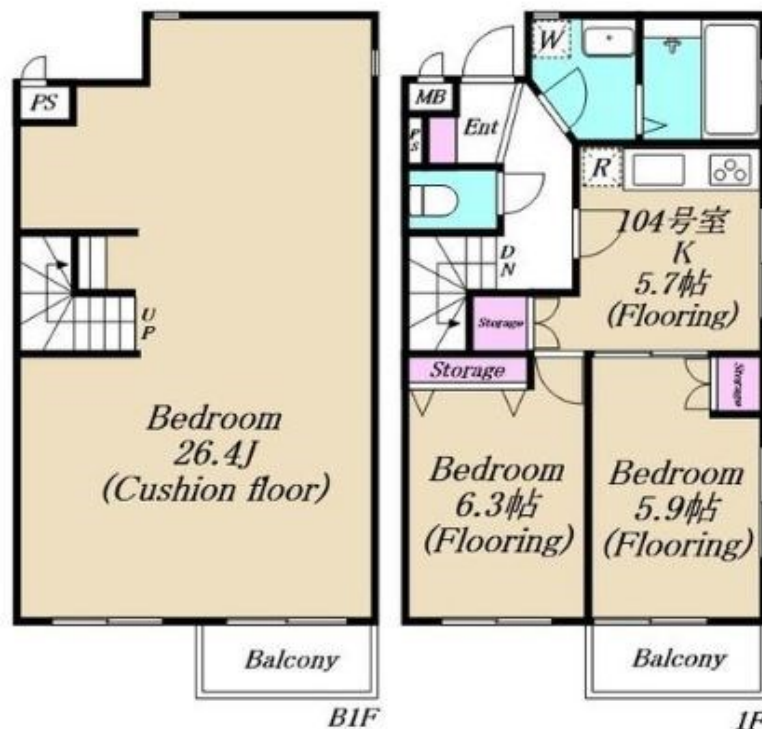
# FOR RENT

賃料	管理費等
220,000円	0円

2面採光,角住戸,玄関ホール,通風良好,駅まで平坦,閑静な住宅街,メールボックス

【外観】

【間取り図】



図面と現況が異なる場合は現況が優先となります。

間取りの「S」はサービスルーム(納戸)です。

間取り	3K		
敷金	1ヶ月	礼金	1ヶ月
敷引/償却金	-	保証金	-
物件種別	マンション		
建物名・部屋番号	NICOLE GARDEN		
物件所在地	東京都江東区枝川 1丁目6-16		
交通	東京メトロ有楽町線 豊洲駅 徒歩10分 東京メトロ東西線 木場(東京)駅 徒歩19分		
間取詳細	洋室(6.3畳) 洋室(5.9畳) K(5.7畳) 洋室(26.4畳)		
構造・規模	鉄筋コンクリート 3階建 1階		
専有面積	95.97㎡	向き	
築年月	2007年3月	契約期間	2年
損害保険	有	入居時期	即時
駐車場	要問い合わせ 駐輪場		
設備	2口コンロ,CATV,CATVインターネット,IHクッキングヒーター,TV インターホン,インターネット		
その他費用	[一時金] 鍵交換費用:37,400円 ライフサポート加入費:16,500円 除菌消 臭施工費用:22,000円		
入居諸条件	ペット可		
保証会社			
備考	ペット飼育相談可(小型犬・猫1匹) TVモニターホンあり		

情報更新日2024年10月12日

No.ty0000050401

お問合せ先



東京都知事(5)第83270号

(公社)全日本不動産協会会員,(公社)首都圏不動産公正取引協議会加盟

株式会社CLCコーポレーション 東陽町店

東京都江東区東陽4丁目1-2大朋ビル6F

TEL:03-5653-0507

FAX:03-5653-0502

E-mail: toyo@clcnet.jp

URL: https://clcnetwork.co.jp/shop\_toyo.html



携帯サイトから物件詳細を閲覧できます!

取引態様	手数料負担の割合	貸主	借主
仲介	手数料配分の割合	元付	客付