

# FOR RENT

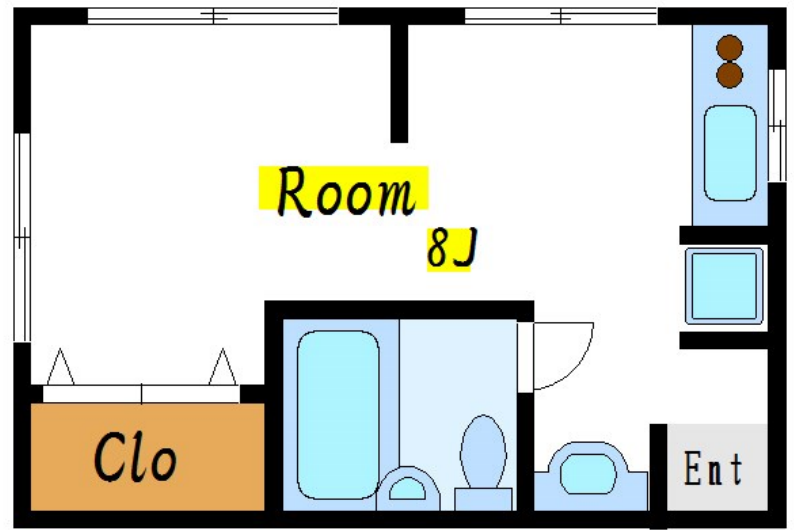
賃料	管理費等
60,000円	0円

2面採光, 3方角住戸, 3面採光, 角住戸, 上階無し, 全室2面採光, メールボックス

【外観】



【間取り図】



間取り	1R		
敷金	1ヶ月	礼金	1ヶ月
敷引/償却金	-	保証金	-
物件種別	アパート		
建物名・部屋番号	阿部アパート		
物件所在地	東京都江東区東砂5丁目11-12		
交通	東京メトロ東西線 南砂町駅 徒歩18分 都営新宿線 東大島駅 徒歩25分		
間取詳細	洋室(8畳)		
構造・規模	木造 2階建 2階		
専有面積	23㎡	向き	
築年月	1970年1月1日	契約期間	2年
損害保険	有	入居時期	相談
駐車場	駐輪場		
設備	2口コンロ, エアコン, ガスキッチン, ガスコンロ設置済, ガス給湯, クローゼット, システムキッチン, シャ		
その他費用			
入居諸条件			
保証会社	必須 初回保証委託費: 総賃料50% ~		
備考	告知事項有		

図面と現況が異なる場合は現況が優先となります。

間取りの「S」はサービスルーム(納戸)です。

情報更新日2024年11月21日

No.ty0000050433



東京都知事(5)第83270号  
 (公社)全日本不動産協会会員, (公社)首都圏不動産公正取引協議会加盟  
**株式会社CLCコーポレーション 東陽町店**  
 東京都江東区東陽4丁目1-2大朋ビル6F  
 TEL:03-5653-0507 FAX:03-5653-0502  
 E-mail: toyo@clcnet.jp  
 URL: https://clcnetwork.co.jp/shop\_toyo.html



携帯サイトから物件詳細を閲覧できます!

取引態様	手数料負担の割合	貸主	借主
仲介	手数料配分の割合	元付	客付