

FOR RENT

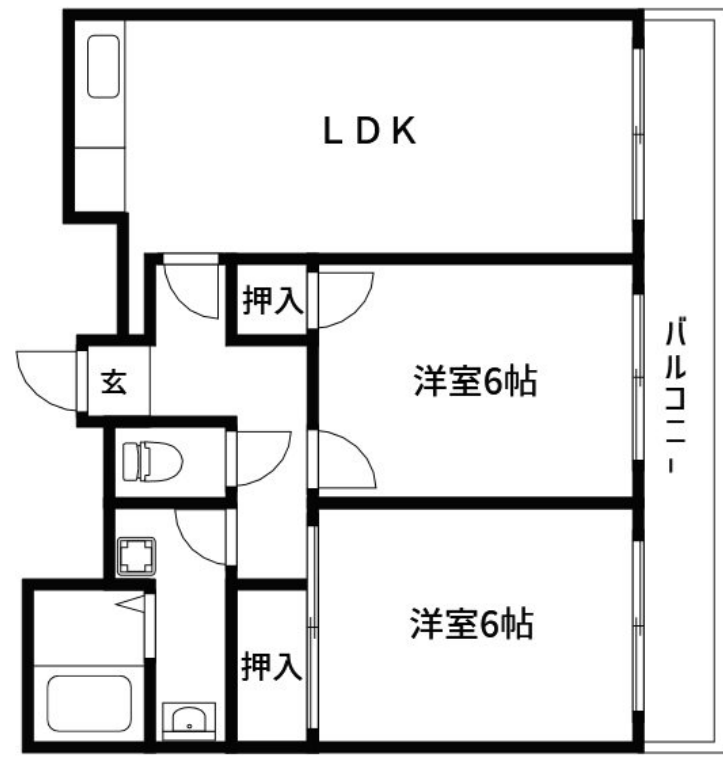
賃料	管理費等
135,000円	10,000円

2 F 以上,角住戸,玄関ホール,振り分け,外壁タイル張り,防犯カメラ,メールボックス

【外観】



【間取り図】



間取り	2LDK		
敷金	無	礼金	無
敷引/償却金	-	保証金	-
物件種別	マンション		
建物名・部屋番号	YTパレス西葛西		
物件所在地	東京都江戸川区西葛西3丁目1-9		
交通	東京メトロ東西線 西葛西駅 徒歩6分 東京メトロ東西線 葛西駅 徒歩22分		
間取詳細	洋室(6畳) 洋室(6畳) LDK(14畳)		
構造・規模	鉄骨鉄筋コンクリート 8階建 4階		
専有面積	55㎡	向き	南
築年月	1986年2月24日	契約期間	2年
損害保険		入居時期	相談
駐車場	駐輪場		
設備	2口コンロ,TVインターホン,インターホン,エアコン,エアコン2台,ガスキッチン,ガスコンロ設置可,		
その他費用	[一時金] クリーニング費用: 71,500円		
入居諸条件	ペット不可 子供相談		
保証会社	必須 初回保証料: 総賃料の50% (更新: 1万円/年)		
備考	こちらのお部屋のお問合せはCLCコーポレーションまでお気軽にお問合せ下さい お部屋探し全力サポートいたします!		

図面と現況が異なる場合は現況が優先となります。

間取りの「S」はサービスルーム(納戸)です。

情報更新日2024年11月21日

No.ty0000050474



東京都知事(5)第83270号
 (公社)全日本不動産協会会員,(公社)首都圏不動産公正取引協議会加盟
株式会社CLCコーポレーション 東陽町店
 東京都江東区東陽4丁目1-2大朋ビル6F
 TEL:03-5653-0507 FAX:03-5653-0502
 E-mail: toyo@clcnet.jp
 URL: https://clcnetwork.co.jp/shop_toyo.html



携帯サイトから物件詳細を閲覧できます!

取引態様	手数料負担の割合	貸主	借主
仲介	手数料配分の割合	元付	客付