

FOR RENT

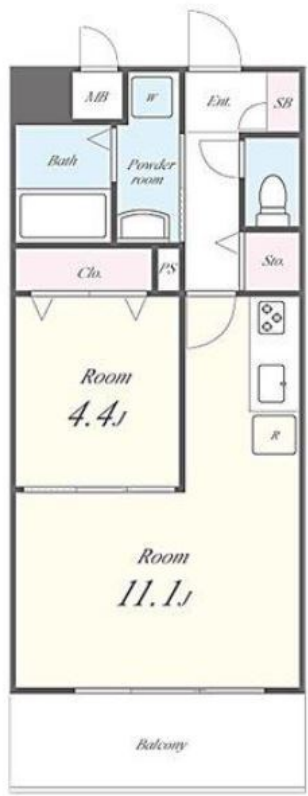
賃料	管理費等
120,000円	10,000円

2F以上,オートロック,ダブルロック,ディンプルキー,玄関ホール,眺望良好,通風良好,陽当たり良好,外壁コンクリート,外壁
タイル張り,閑静な住宅街,防犯カメラ

【外観】



【間取り図】



図面と現況が異なる場合は現況が優先となります。

間取りの「S」はサービスルーム(納戸)です。

間取り	1LDK		
敷金	無	礼金	1ヶ月
敷引/償却金	-	保証金	-
物件種別	マンション		
建物名・部屋番号	グリシーヌ		
物件所在地	東京都江東区北砂3丁目22-22		
交通	都営新宿線 西大島駅 徒歩18分 都営新宿線 大島(東京)駅 徒歩19分		
間取詳細	洋室(4.4畳) LDK(11.1畳)		
構造・規模	鉄筋コンクリート 8階建 7階		
専有面積	38.27㎡	向き	東
築年月	2009年3月	契約期間	2年
損害保険	有	入居時期	相談
駐車場	有(敷地内) 27500円/月 ~ 駐輪場		
設備	3口以上コンロ, B S, T V インターホン, ウォークインクローゼット, エアコン, ガスキッチン, ガスコンロ		
その他費用	[一時金] 鍵交換代: 27,500円 除菌消臭代: 16,500円 駐輪ステッカー発行料: 1,000円		
入居諸条件			
保証会社	必須 初回保証委託費: 家賃の総額50% ~ /月額保証料: 家賃の総額1%		
備考			

情報更新日2024年11月15日

No.ty0000050493



東京都知事(5)第83270号
(公社)全日本不動産協会会員, (公社)首都圏不動産公正取引協議会加盟
株式会社CLCコーポレーション 東陽町店
東京都江東区東陽4丁目1-2大朋ビル6F
TEL:03-5653-0507 FAX:03-5653-0502
E-mail: toyo@clcnet.jp
URL: https://clcnetwork.co.jp/shop_toyo.html



携帯サイトから物件詳細を閲覧できます!

取引態様	手数料負担の割合	貸主	借主
	手数料配分の割合	元付	客付
仲介			