

FOR RENT

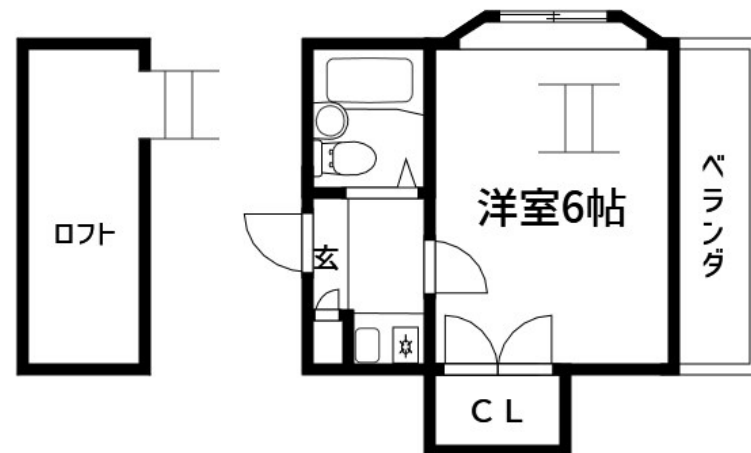
| | |
|---------|------|
| 賃料 | 管理費等 |
| 65,000円 | 0円 |

1フロア2住戸, 2F以上, 2面採光, ロフト, 角住戸, 上階無し

【外観】



【間取り図】



| | | | |
|----------|---|------|-----|
| 間取り | 1K | | |
| 敷金 | 1ヶ月 | 礼金 | 1ヶ月 |
| 敷引/償却金 | - | 保証金 | - |
| 物件種別 | アパート | | |
| 建物名・部屋番号 | ティロフィナーレ北砂 | | |
| 物件所在地 | 東京都江東区北砂6丁目14-3 | | |
| 交通 | 都営新宿線 大島(東京)駅 徒歩11分 都営新宿線 西大島駅 徒歩19分 | | |
| 間取詳細 | | | |
| 構造・規模 | 木造 2階建 2階 | | |
| 専有面積 | 15㎡ | 向き | |
| 築年月 | 1990年6月15日 | 契約期間 | 2年 |
| 損害保険 | 有 | 入居時期 | 相談 |
| 駐車場 | | | |
| 設備 | IHクッキングヒーター, インターホン, エアコン, ガス給湯, シャワー, トイレ有, バス有, 押入, 給湯, 室 | | |
| その他費用 | | | |
| 入居諸条件 | | | |
| 保証会社 | 必須 初回保証委託費(賃料総額の50%) / 継続保証料10,000円(年毎) | | |
| 備考 | | | |

図面と現況が異なる場合は現況が優先となります。

間取りの「S」はサービスルーム(納戸)です。

情報更新日2024年11月17日

No.ty0000050576

お問合せ先



東京都知事(5)第83270号

(公社)全日本不動産協会会員, (公社)首都圏不動産公正取引協議会加盟

株式会社CLCコーポレーション 東陽町店

東京都江東区東陽4丁目1-2大朋ビル6F

TEL:03-5653-0507

FAX:03-5653-0502

E-mail: toyo@clcnet.jp

URL: https://clcnetwork.co.jp/shop_toyo.html



携帯サイトから物件詳細を閲覧できます!

| | | | |
|------|----------|----|----|
| 取引態様 | 手数料負担の割合 | 貸主 | 借主 |
| 仲介 | 手数料配分の割合 | 元付 | 客付 |