

FOR RENT

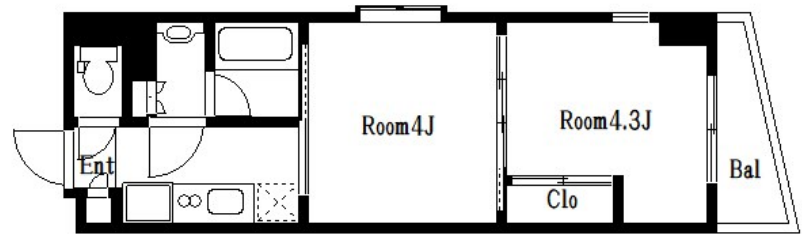
賃料	管理費等
102,000円	9,000円

2F以上,2面採光,オートロック,カードキー,モニタ付オートロック,角住戸,高層階,出窓,眺望良好,通風良好,閑静な住宅街,分譲タイプ,防犯カメラ,メールボックス

【外観】



【間取り図】



間取り	2K		
敷金	1ヶ月	礼金	2ヶ月
敷引/償却金	-	保証金	-
物件種別	マンション		
建物名・部屋番号	グランド・ガーラ木場		
物件所在地	東京都江東区東陽1丁目32-3		
交通	東京メトロ東西線 木場(東京)駅 徒歩6分 東京メトロ東西線 東陽町駅 徒歩6分		
間取詳細	洋室(4畳) 洋室(4.3畳)		
構造・規模	鉄筋コンクリート 13階建 10階		
専有面積	25.51㎡	向き	東
築年月	2020年1月	契約期間	2年
損害保険	有	入居時期	相談
駐車場	駐輪場 バイク置き場		
設備	24時間換気システム,2口コンロ,B S,C S,T Vインターホン,インターホン,エアコン,オートバス,		
その他費用	[一時金] 鍵交換費用:23,100円		
入居諸条件	二人可		
保証会社	必須 初回保証料:総賃料の50%~		
備考			

図面と現況が異なる場合は現況が優先となります。

間取りの「S」はサービスルーム(納戸)です。

情報更新日2024年11月20日

No.ty0000050678



東京都知事(5)第83270号
(公社)全日本不動産協会会員,(公社)首都圏不動産公正取引協議会加盟
株式会社CLCコーポレーション 東陽町店
東京都江東区東陽4丁目1-2大朋ビル6F
TEL:03-5653-0507 FAX:03-5653-0502
E-mail: toyo@clcnet.jp
URL: https://clcnetwork.co.jp/shop_toyo.html



携帯サイトから物件詳細を閲覧できます!

取引態様	手数料負担の割合	貸主	借主
仲介	手数料配分の割合	元付	客付