

FOR RENT

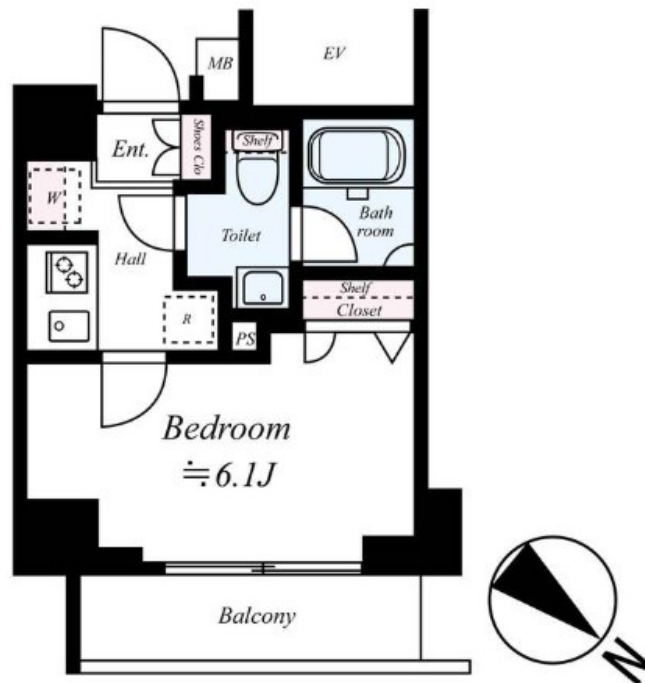
賃料	管理費等
86,000円	8,000円

2F以上,オートロック,モニタ付オートロック,角住戸,通風良好,駅まで平坦,閑静な住宅街,分譲タイプ,防犯カメラ,メールボックス

【外観】



【間取り図】



図面と現況が異なる場合は現況が優先となります。

間取りの「S」はサービスルーム(納戸)です。

間取り	1K		
敷金	無	礼金	1ヶ月
敷引/償却金	-	保証金	-
物件種別	マンション		
建物名・部屋番号	ブレイル・ドゥーク豊洲		
物件所在地	東京都江東区枝川 1丁目6-8		
交通	東京メトロ有楽町線 豊洲駅 徒歩11分 京葉線 潮見駅 徒歩21分		
間取詳細	K(2畳) 洋室(6.1畳)		
構造・規模	鉄筋コンクリート 9階建 2階		
専有面積	20.85㎡	向き	
築年月	2009年8月	契約期間	2年
損害保険	有	入居時期	相談
駐車場	駐輪場		
設備	2口コンロ, B S, C A T V, C S, T Vインターホン, インターホン, エアコン, ガスキッチン, ガスコンロ		
その他費用	[一時金] 鍵交換費用: 33,000円 抗菌代: 16,500円 クリーニング代: 70,000円 24時間サポート代: 16,500円		
入居諸条件	ペット可		
保証会社	必須 月額総賃料の50%~		
備考			

情報更新日2024年12月1日

No.ty0000050777

お問合せ先



東京都知事(5)第83270号

(公社)全日本不動産協会会員, (公社)首都圏不動産公正取引協議会加盟

株式会社CLCコーポレーション 東陽町店

東京都江東区東陽4丁目1-2大朋ビル6F

TEL:03-5653-0507

FAX:03-5653-0502

E-mail: toyo@clcnet.jp

URL: https://clcnetwork.co.jp/shop_toyo.html



携帯サイトから物件詳細を閲覧できます!

取引態様	手数料負担の割合	貸主	借主
仲介	手数料配分の割合	元付	客付