

FOR RENT

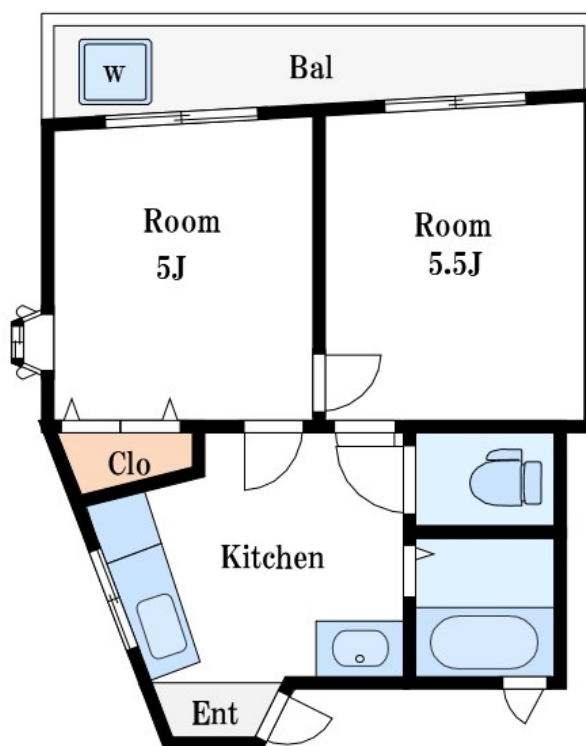
賃料	管理費等
93,000円	0円

2 F 以上, 2 面採光, 角住戸, 最上階, 上階無し, 振り分け, メールボックス

【外観】



【間取り図】



図面と現況が異なる場合は現況が優先となります。

間取りの「S」はサービスルーム(納戸)です。

間取り	2K		
敷金	1.5ヶ月	礼金	-
敷引/償却金	-	保証金	-
物件種別	マンション		
建物名・部屋番号	コーポツーエイト		
物件所在地	東京都江東区大島1丁目11-12		
交通	都営新宿線 西大島駅 徒歩5分 東京メトロ半蔵門線 住吉(東京)駅 徒歩9分		
間取詳細	洋室(5畳) 洋室(5畳) K(4.5畳)		
構造・規模	鉄骨 4階建 4階		
専有面積	32㎡	向き	南
築年月	1992年2月1日	契約期間	2年
損害保険	有	入居時期	即時
駐車場	駐輪場		
設備	2口コンロ, 3点給湯, CATV, インターホン, エアコン, ガスキッチン, ガスコンロ設置可, ガス給湯, キ		
その他費用			
入居諸条件			
保証会社	必須 初回保証料: 総賃料の50% ~		
備考			

情報更新日2024年11月23日

No.ty0000050781

お問合せ先



東京都知事(5)第83270号

(公社)全日本不動産協会会員, (公社)首都圏不動産公正取引協議会加盟

株式会社CLCコーポレーション 東陽町店

東京都江東区東陽4丁目1-2大朋ビル6F

TEL:03-5653-0507

FAX:03-5653-0502

E-mail: toyo@clcnet.jp

URL: https://clcnetwork.co.jp/shop_toyo.html



携帯サイトから物件詳細を閲覧できます!

取引態様	手数料負担の割合	貸主	借主
仲介	手数料配分の割合	元付	客付