

FOR RENT

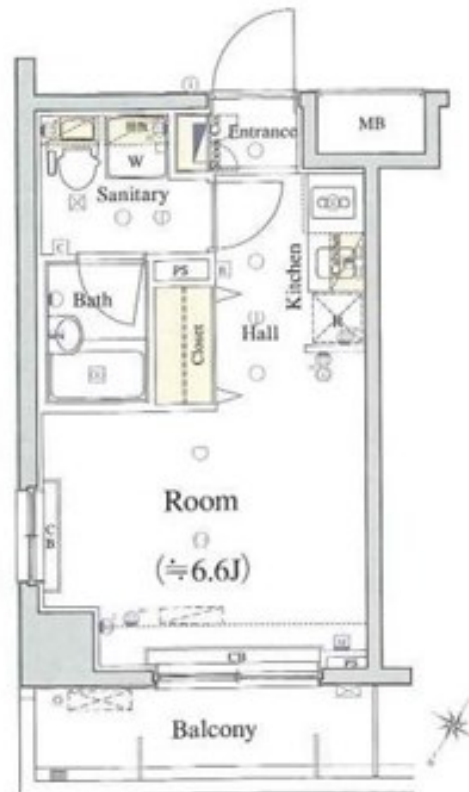
賃料	管理費等
81,500円	15,000円

2F以上, 2面採光, オートロック, モニタ付オートロック, 角住戸, 通風良好, 駅まで平坦, 閑静な住宅街, メールボックス

【外観】



【間取り図】



図面と現況が異なる場合は現況が優先となります。

間取りの「S」はサービスルーム(納戸)です。

間取り	1K		
敷金	1ヶ月	礼金	1ヶ月
敷引/償却金	1ヶ月 -	保証金	-
物件種別	マンション		
建物名・部屋番号	ARTESSIMO LINK BREZZA		
物件所在地	東京都江東区潮見 1丁目24-3		
交通	京葉線 潮見駅 徒歩4分 東京メトロ有楽町線 豊洲駅 徒歩30分		
間取詳細	洋室(6.6畳)		
構造・規模	鉄筋コンクリート 8階建 2階		
専有面積	20.8㎡	向き	
築年月	2009年3月	契約期間	2年
損害保険	有	入居時期	相談
駐車場	要問い合わせ 駐輪場 バイク置き場		
設備	2口コンロ, TVインターホン, インターホン, エアコン, ガスキッチン, ガスコンロ設置済, ガス給湯, クロ		
その他費用	[一時金] 抗菌処理: 17,600円 鍵交換費: 22,000円 事務手数料: 11,000円 入居中サポート: 21,450円		
入居諸条件	ペット可		
保証会社	必須 初回保証料50%~		
備考			

情報更新日2024年11月17日

No.ty0000050820

お問合せ先



東京都知事(5)第83270号

(公社)全日本不動産協会会員, (公社)首都圏不動産公正取引協議会加盟

株式会社CLCコーポレーション 東陽町店

東京都江東区東陽4丁目1-2大朋ビル6F

TEL:03-5653-0507

FAX:03-5653-0502

E-mail: toyo@clcnet.jp

URL: https://clcnetwork.co.jp/shop_toyo.html



携帯サイトから物件詳細を閲覧できます!

取引態様	手数料負担の割合	貸主	借主
仲介	手数料配分の割合	元付	客付