

FOR RENT

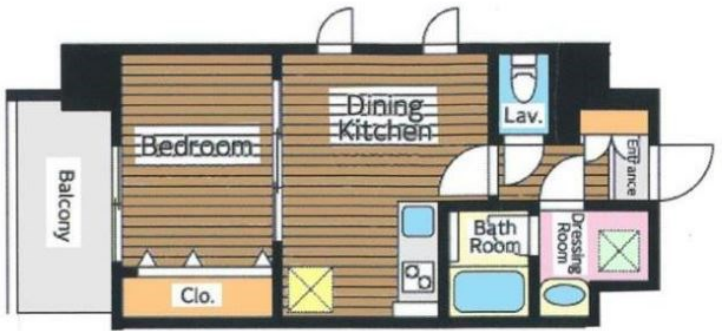
| | |
|----------|---------|
| 賃料 | 管理費等 |
| 101,000円 | 10,000円 |

2F以上, 2面採光, オートロック, モニタ付オートロック, 角住戸, 玄関ホール, 高層階, 防犯カメラ, メールボックス

【外観】



【間取り図】



| | | | |
|----------|-----------------------------------------------------------|------|-----|
| 間取り | 1LDK | | |
| 敷金 | 1ヶ月 | 礼金 | 1ヶ月 |
| 敷引/償却金 | - | 保証金 | - |
| 物件種別 | マンション | | |
| 建物名・部屋番号 | JU GLOBAL TOWER | | |
| 物件所在地 | 東京都江東区東砂3丁目30-11 | | |
| 交通 | 都営新宿線 東大島駅 徒歩15分 都営新宿線 大島(東京)駅 徒歩25分 | | |
| 間取詳細 | | | |
| 構造・規模 | 鉄筋コンクリート 9階建 7階 | | |
| 専有面積 | 32.85㎡ | 向き | |
| 築年月 | 2019年2月 | 契約期間 | 2年 |
| 損害保険 | 有 | 入居時期 | 相談 |
| 駐車場 | 駐輪場 | | |
| 設備 | 2口コンロ, TVインターホン, TV付浴室, インターホン, エアコン, ガスキッチン, ガスコンロ設置済, グ | | |
| その他費用 | [一時金] 鍵交換代: 40,700円 [月次費用] 安心サポート代: 1,100円 | | |
| 入居諸条件 | | | |
| 保証会社 | 必須 初回保証料: 総賃料の50% 継続保証料: 13,000円 | | |
| 備考 | | | |

図面と現況が異なる場合は現況が優先となります。

間取りの「S」はサービスルーム(納戸)です。

情報更新日2024年11月23日

No.ty0000050847



東京都知事(5)第83270号
(公社)全日本不動産協会会員, (公社)首都圏不動産公正取引協議会加盟
株式会社CLCコーポレーション 東陽町店
東京都江東区東陽4丁目1-2大朋ビル6F
TEL:03-5653-0507 FAX:03-5653-0502
E-mail: toyo@clcnet.jp
URL: https://clcnetwork.co.jp/shop_toyo.html



携帯サイトから物件詳細を閲覧できます!

| | | | |
|------|----------|----|----|
| 取引態様 | 手数料負担の割合 | 貸主 | 借主 |
| 仲介 | 手数料配分の割合 | 元付 | 客付 |