

FOR RENT

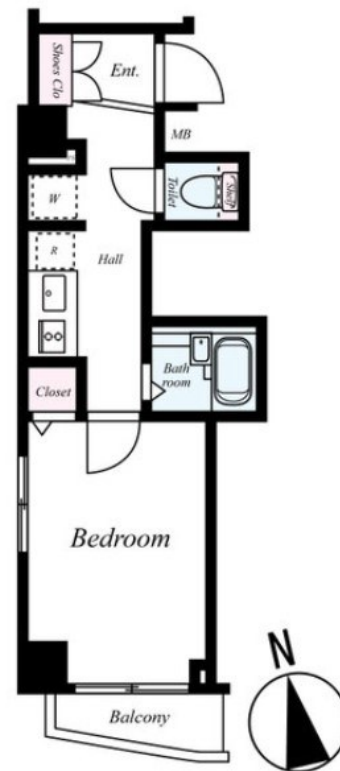
賃料	管理費等
79,000円	11,000円

2F以上, 2面採光, オートロック, 角住戸, 通風良好, 南西角住戸, 南面バルコニー, 陽当たり良好, 駅まで平坦, 閑静な住宅街, メールボックス

【外観】



【間取り図】



図面と現況が異なる場合は現況が優先となります。

間取りの「S」はサービスルーム(納戸)です。

間取り	1K		
敷金	1ヶ月	礼金	1ヶ月
敷引/償却金	-	保証金	-
物件種別	マンション		
建物名・部屋番号	ブレイル・ドゥーク木場親水公園		
物件所在地	東京都江東区木場3丁目11-14		
交通	東京メトロ東西線 木場(東京)駅 徒歩9分 都営大江戸線 門前仲町駅 徒歩12分		
間取詳細			
構造・規模	鉄筋コンクリート 6階建 3階		
専有面積	21.87㎡	向き	南
築年月	2006年9月	契約期間	2年
損害保険	有 20,000円 24ヶ月	入居時期	相談
駐車場	要問い合わせ 駐輪場		
設備	2口コンロ, B S, C A T V, C S, T V インターホン, インターホン, エアコン, ガスキッチン, ガスコンロ		
その他費用	[一時金] 鍵交換代: 33,000円		
入居諸条件			
保証会社	必須 初回保証委託費: 総賃料の50% ~ 更新: 1万円/年 引落手数料330円(税込)/月		
備考			

情報更新日2024年12月1日

No.ty0000050876

お問合せ先



東京都知事(5)第83270号

(公社)全日本不動産協会会員, (公社)首都圏不動産公正取引協議会加盟

株式会社CLCコーポレーション 東陽町店

東京都江東区東陽4丁目1-2大朋ビル6F

TEL:03-5653-0507

FAX:03-5653-0502

E-mail: toyo@clcnet.jp

URL: https://clcnetwork.co.jp/shop_toyo.html



携帯サイトから物件詳細を閲覧できます!

取引態様	手数料負担の割合	貸主	借主
仲介	手数料配分の割合	元付	客付