

# FOR RENT

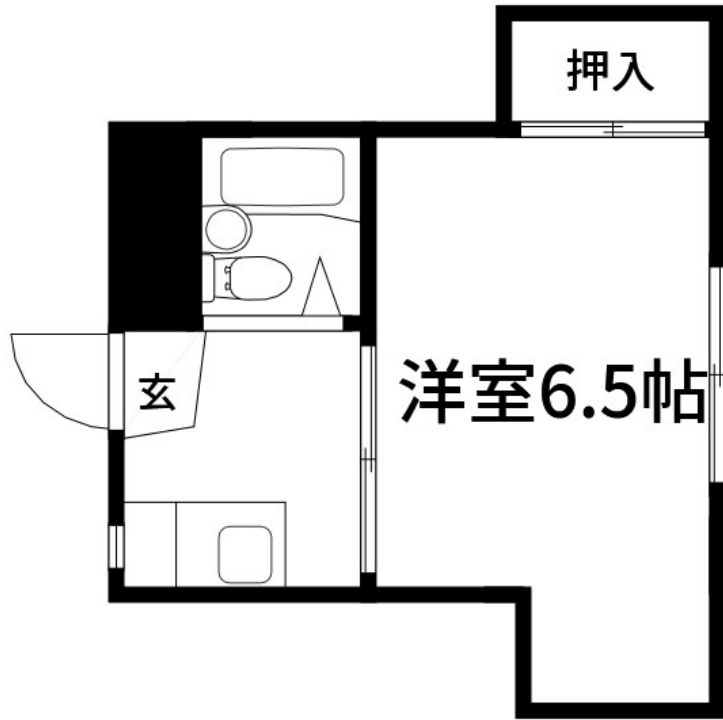
賃料	管理費等
60,000円	0円

2 F 以上,最上階,上階無し,駅まで平坦,閑静な住宅街,メールボックス

【外観】



【間取り図】



間取り	1K		
敷金	1ヶ月	礼金	-
敷引/償却金	- 1ヶ月	保証金	無
物件種別	アパート		
建物名・部屋番号	コーボ佐々木		
物件所在地	東京都江東区北砂5丁目14-5		
交通	都営新宿線 大島(東京)駅 徒歩15分 都営新宿線 西大島駅 徒歩20分		
間取詳細	洋室(6.5畳) K(2.5畳)		
構造・規模	木造 2階建 2階		
専有面積	20㎡	向き	西
築年月	1987年5月	契約期間	2年
損害保険	有	入居時期	相談
駐車場			
設備	インターホン,エアコン,ガスキッチン,ガスコンロ設置可,ガス給湯,キッチンに窓,シャワー,トイレ有,		
その他費用			
入居諸条件			
保証会社	必須 初回保証料総賃料の40%		
備考			

図面と現況が異なる場合は現況が優先となります。

間取りの「S」はサービスルーム(納戸)です。

情報更新日2024年12月21日

No.ty0000051052



東京都知事(5)第83270号  
(公社)全日本不動産協会会員,(公社)首都圏不動産公正取引協議会加盟  
**株式会社CLCコーポレーション 東陽町店**  
東京都江東区東陽4丁目1-2大朋ビル6F  
TEL:03-5653-0507 FAX:03-5653-0502  
E-mail: toyo@clcnet.jp  
URL: https://clcnetwork.co.jp/shop\_toyo.html



携帯サイトから物件詳細を閲覧できます!

取引態様	手数料負担の割合	貸主	借主
仲介	手数料配分の割合	元付	客付