

# FOR RENT

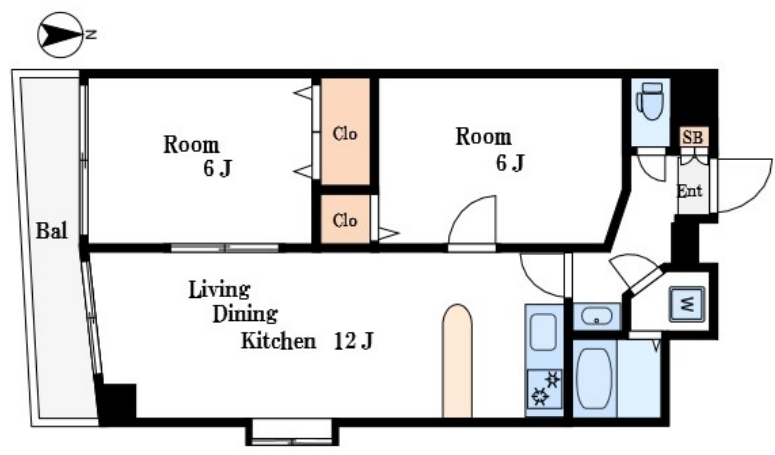
賃料	管理費等
122,000円	8,000円

2F以上,2面採光,ダブルロック,角住戸,玄関ホール,出窓,南面バルコニー,南面リビング,大規模リニューアル済み,内装リフォーム済,分譲タイプ,メールボックス

【外観】



【間取り図】



図面と現況が異なる場合は現況が優先となります。

間取りの「S」はサービスルーム(納戸)です。

間取り	2LDK		
敷金	1ヶ月	礼金	1ヶ月
敷引/償却金	-	保証金	-
物件種別	マンション		
建物名・部屋番号	南砂パブリックハイツ		
物件所在地	東京都江東区南砂2丁目37-12		
交通	東京メトロ東西線 南砂町駅 徒歩4分 東京メトロ東西線 東陽町駅 徒歩7分		
間取詳細	洋室(6畳) 洋室(6畳) LDK(12畳)		
構造・規模	鉄骨鉄筋コンクリート 8階建 2階		
専有面積	52.76㎡	向き	南
築年月	1978年11月	契約期間	2年
損害保険	有	入居時期	即時
駐車場			
設備	2口コンロ,TVインターホン,インターホン,ガスキッチン,ガスコンロ設置済,グリル,クローゼット,ク		
その他費用			
入居諸条件			
保証会社	必須 初回保証料:総賃料の50%~		
備考			

情報更新日2025年1月27日

No.ty0000051061



東京都知事(5)第83270号  
(公社)全日本不動産協会会員,(公社)首都圏不動産公正取引協議会加盟  
**株式会社CLCコーポレーション 東陽町店**  
東京都江東区東陽4丁目1-2大朋ビル6F  
TEL:03-5653-0507 FAX:03-5653-0502  
E-mail: toyo@clcnet.jp  
URL: https://clcnetwork.co.jp/shop\_toyo.html



携帯サイトから物件詳細を閲覧できます!

取引態様	手数料負担の割合	貸主	借主
仲介	手数料配分の割合	元付	客付