

FOR RENT

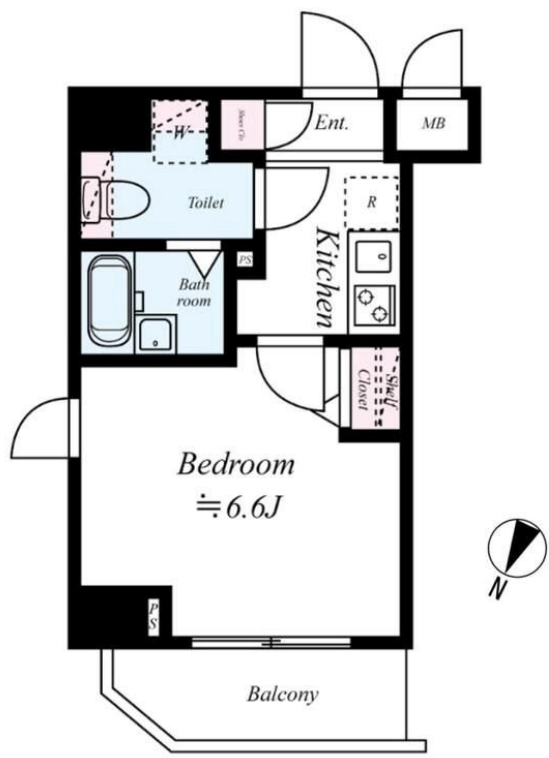
賃料	管理費等
82,000円	10,000円

2F以上, 2面採光, オートロック, 角住戸, 眺望良好, 通風良好, 陽当たり良好, 駅まで平坦, 閑静な住宅街, 分譲タイプ, メールボックス

【外観】



【間取り図】



図面と現況が異なる場合は現況が優先となります。

間取りの「S」はサービスルーム(納戸)です。

間取り	1K		
敷金	無	礼金	1ヶ月
敷引/償却金	-	保証金	-
物件種別	マンション		
建物名・部屋番号	プレスタイル森下		
物件所在地	東京都江東区森下3丁目17-13		
交通	都営新宿線 菊川(東京)駅 徒歩5分 都営大江戸線 森下(東京)駅 徒歩7分		
間取詳細			
構造・規模	鉄筋コンクリート 9階建 8階		
専有面積	21.63㎡	向き	南
築年月	2010年9月	契約期間	2年
損害保険	有	入居時期	相談
駐車場	要問い合わせ 駐輪場		
設備	2口コンロ, B S, C S, T V インターホン, インターホン, エアコン, ガスキッチン, ガスコンロ設置済, ク		
その他費用	[一時金] 24時間サポート: 16,500円 鍵交換代: 33,000円 クリーニング代: 60,000円 抗菌代: 16,500円		
入居諸条件	ペット可		
保証会社	必須 初回保証委託費: 総賃料の50% ~		
備考			

情報更新日2025年1月8日

No.ty0000051266



東京都知事(5)第83270号
(公社)全日本不動産協会会員, (公社)首都圏不動産公正取引協議会加盟
株式会社CLCコーポレーション 東陽町店
東京都江東区東陽4丁目1-2大朋ビル6F
TEL:03-5653-0507 FAX:03-5653-0502
E-mail: toyo@clcnet.jp
URL: https://clcnetwork.co.jp/shop_toyo.html



携帯サイトから物件詳細を閲覧できます!

取引態様	手数料負担の割合	貸主	借主
	手数料配分の割合	元付	客付
仲介			