

FOR RENT

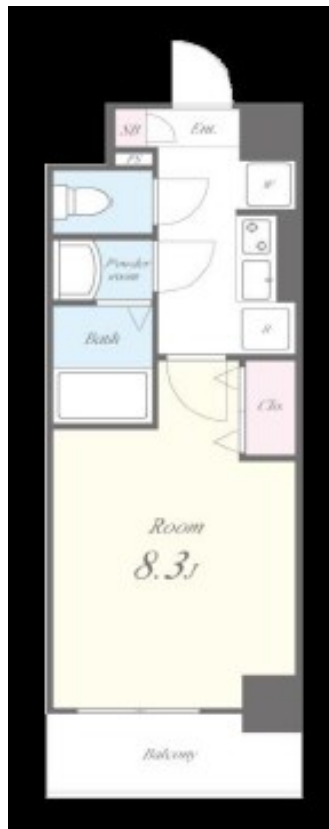
賃料	管理費等
103,000円	10,000円

2F以上, 2面採光, オートロック, 角住戸, 眺望良好, 通風良好, 陽当たり良好, 駅まで平坦, 閑静な住宅街, メールボックス

【外観】



【間取り図】



間取り	1K		
敷金	無	礼金	1ヶ月
敷引/償却金	-	保証金	-
物件種別	マンション		
建物名・部屋番号	ブランビュール木場公園		
物件所在地	東京都江東区三好4丁目3-14		
交通	東京メトロ半蔵門線 清澄白河駅 徒歩14分 都営新宿線 菊川(東京)駅 徒歩15分		
間取詳細	洋室(8.3畳) K(2畳)		
構造・規模	鉄筋コンクリート 8階建 4階		
専有面積	25.74㎡	向き	東
築年月	2012年4月	契約期間	2年
損害保険	有	入居時期	相談
駐車場	要問い合わせ 駐輪場		
設備	2口コンロ, B S, TVインターホン, インターネット専用線配線済み, インターホン, エアコン, ガスキッチ		
その他費用	[一時金] 鍵交換代: 27,500円 除菌・消臭工事: 11,000円		
入居諸条件			
保証会社	必須 初回保証料: 総賃料の50% ~		
備考			

図面と現況が異なる場合は現況が優先となります。

間取りの「S」はサービスルーム(納戸)です。

情報更新日2025年1月25日

No.ty0000051369



東京都知事(5)第83270号
(公社)全日本不動産協会会員, (公社)首都圏不動産公正取引協議会加盟
株式会社CLCコーポレーション 東陽町店
東京都江東区東陽4丁目1-2大朋ビル6F
TEL:03-5653-0507 FAX:03-5653-0502
E-mail: toyo@clcnet.jp
URL: https://clcnetwork.co.jp/shop_toyo.html



携帯サイトから物件詳細を閲覧できます!

取引態様	手数料負担の割合	貸主	借主
仲介	手数料配分の割合	元付	客付