

FOR RENT

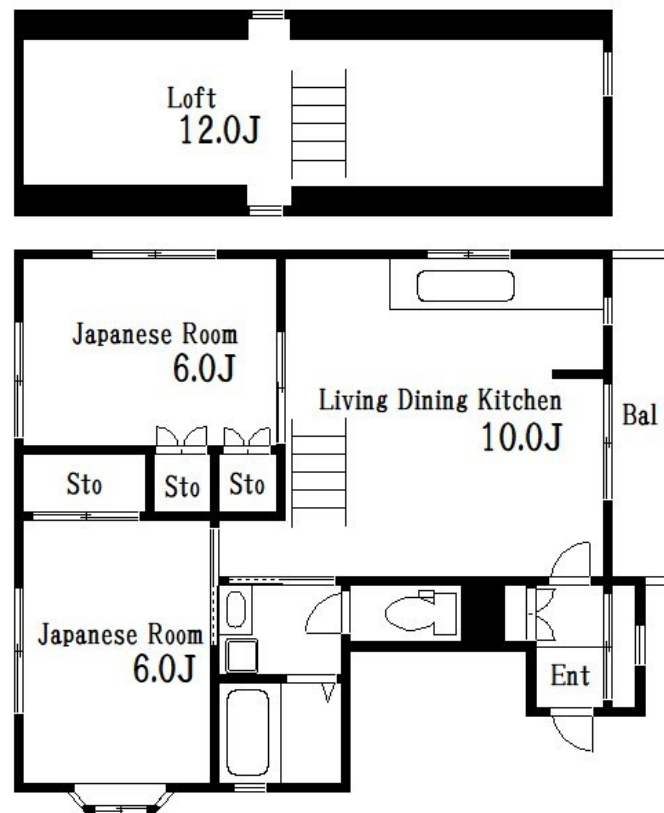
賃料	管理費等
135,000円	5,000円

1フロア1住戸, 2F以上, 2面採光, 角住戸, 玄関ホール, 最上階, 上階無し, 振り分け, 全室2面採光, メールボックス

【外観】



【間取り図】



図面と現況が異なる場合は現況が優先となります。

間取りの「S」はサービスルーム(納戸)です。

間取り	2LDK		
敷金	無	礼金	無
敷引/償却金	-	保証金	-
物件種別	アパート		
建物名・部屋番号	コーポ青柳		
物件所在地	東京都江東区北砂1丁目12-9		
交通	都営新宿線 西大島駅 徒歩18分 東京メトロ半蔵門線 住吉(東京)駅 徒歩18分		
間取詳細	和室(6畳) 和室(6畳) ロフト(12畳) LDK(10畳)		
構造・規模	木造 3階建 3階		
専有面積	62㎡	向き	
築年月	1992年10月22日	契約期間	2年
損害保険	有	入居時期	相談
駐車場	有(敷地内) 19800円/月 ~ 駐輪場 バイク置き場		
設備	2口コンロ, 3点給湯, TVインターホン, インターホン, エアコン, エアコン3台, ガスキッチン, ガスコン		
その他費用	[一時金] 退去時清掃費: 55,000円		
入居諸条件			
保証会社	必須 保証委託費(賃料総額50%継続保証料10,000円(年毎)保証委託費(賃料等総額40%月額保証料800円)		
備考			

情報更新日2025年1月26日

No.ty0000051437

お問合せ先



東京都知事(5)第83270号

(公社)全日本不動産協会会員, (公社)首都圏不動産公正取引協議会加盟

株式会社CLCコーポレーション 東陽町店

東京都江東区東陽4丁目1-2大朋ビル6F

TEL:03-5653-0507

FAX:03-5653-0502

E-mail: toyo@clcnet.jp

URL: https://clcnetwork.co.jp/shop_toyo.html



携帯サイトから物件詳細を閲覧できます!

取引態様	手数料負担の割合	貸主	借主
仲介	手数料配分の割合	元付	客付