

FOR RENT

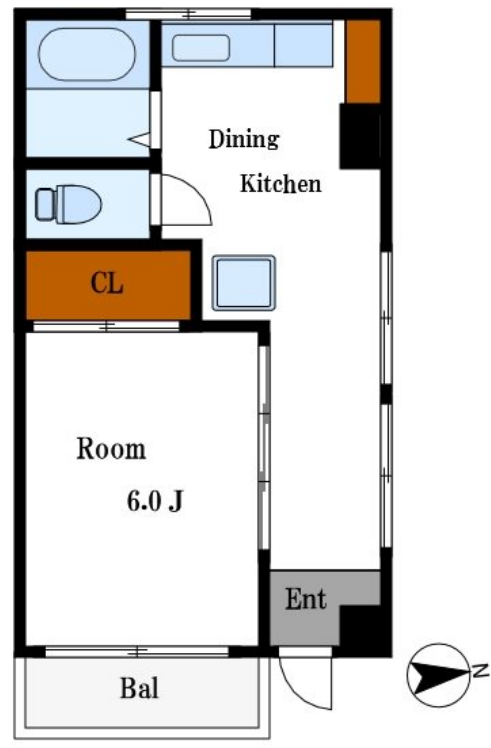
賃料	管理費等
85,000円	0円

2面採光, 3面採光, 角住戸, 内装リフォーム済, メールボックス

【外観】



【間取り図】



間取り	1DK		
敷金	1ヶ月	礼金	無
敷引/償却金	-	保証金	-
物件種別	マンション		
建物名・部屋番号	山昭ビル		
物件所在地	東京都江東区千石3丁目5-4		
交通	東京メトロ半蔵門線 住吉(東京)駅 徒歩15分 東京メトロ東西線 東陽町駅 徒歩15分		
間取詳細			
構造・規模	鉄骨 4階建 1階		
専有面積	26.8㎡	向き	東
築年月	1983年2月1日	契約期間	2年
損害保険	有	入居時期	相談
駐車場	要問い合わせ 駐輪場		
設備	2口コンロ, エアコン, ガスキッチン, ガスコンロ設置可, キッチンに窓, キッチン未使用, クローゼット, シ		
その他費用			
入居諸条件	ペット可 事務所相談 二人可		
保証会社	必須 初回保証料: 総賃料の40% ~		
備考			

図面と現況が異なる場合は現況が優先となります。

間取りの「S」はサービスルーム(納戸)です。

情報更新日2025年1月27日

No.ty0000051506



東京都知事(5)第83270号
 (公社)全日本不動産協会会員, (公社)首都圏不動産公正取引協議会加盟
株式会社CLCコーポレーション 東陽町店
 東京都江東区東陽4丁目1-2大朋ビル6F
 TEL:03-5653-0507 FAX:03-5653-0502
 E-mail: toyo@clcnet.jp
 URL: https://clcnetwork.co.jp/shop_toyo.html



携帯サイトから物件詳細を閲覧できます!

取引態様	手数料負担の割合	貸主	借主
	手数料配分の割合	元付	客付
仲介			