

# FOR RENT

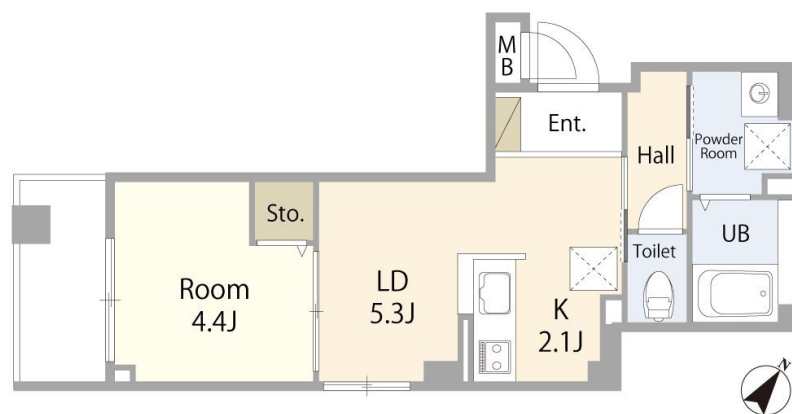
賃料	管理費等
125,000円	3,000円

1フロア2住戸, 2F以上, 2面採光, オートロック, モニタ付オートロック, 角住戸, 最上階, 上階無し, 南西角住戸, 駅まで平坦, 閑静な住宅街, メールボックス

【外観】



【間取り図】



間取り	1LDK		
敷金	1ヶ月	礼金	1ヶ月
敷引/償却金	-	保証金	-
物件種別	マンション		
建物名・部屋番号	メゾン新和		
物件所在地	東京都江東区北砂1丁目12-4		
交通	東京メトロ半蔵門線 住吉(東京)駅 徒歩16分 都営新宿線 西大島駅 徒歩17分		
間取詳細			
構造・規模	鉄筋コンクリート 4階建 4階		
専有面積	30.7㎡	向き	南西
築年月	2025年2月	契約期間	定期借家契約 2年
損害保険	有	入居時期	相談
駐車場	要問い合わせ 駐輪場		
設備	2口コンロ, TVインターホン, インターホン, エアコン, カウンターキッチン, ガスキッチン, ガスコンロ設		
その他費用	[一時金] グランドコンフォートクラブ: 44,000円 鍵交換代: 33,000円 [備考] 短期解約違約金あり		
入居諸条件	ペット可 性別不問 二人相談 高齢者相談		
保証会社	可 初回保証料: 総賃料の50% ~		
備考			

図面と現況が異なる場合は現況が優先となります。

間取りの「S」はサービスルーム(納戸)です。

情報更新日2026年5月24日

No.ty0000052086



東京都知事(5)第83270号  
(公社)全日本不動産協会会員, (公社)首都圏不動産公正取引協議会加盟  
**株式会社CLCコーポレーション 東陽町店**  
東京都江東区東陽4丁目1-2大朋ビル6F  
TEL:03-5653-0507 FAX:03-5653-0502  
E-mail: toyo@clcnet.jp  
URL: https://clcnetwork.co.jp/shop\_toyo.html



携帯サイトから物件詳細を閲覧できます!

取引態様	手数料負担の割合	貸主	借主
仲介	手数料配分の割合	元付	客付